

O paso do tempo na praia de Beluso

Ana Gil

Cando por casualidades da vida chegaron estas interesantes fotos de Pedro Martín ás miñas mans, non puiden evitar pensar na que sería a foto actual comparativa. As vilas medran, as persoas cambian, o xeito de vivir e o medio de vida tamén se transforma nesta evolución. Unhas veces para ben e outras non tanto como parece. Ás veces semella que este progreso vén imposto por po-



derosas mans alleas empeñadas en embutirnos. Nos últimos 30 anos construíronse algúns bloques de chalés pareados e un robusto peirao que cambia a orientación das áreas da praia de norte a leste. Peirao que, en pouco tempo, quedou sen prazas de amarre, repartidas estas entre embarcacións de pesca e embarcacións de recreo. Centos de toneladas de pedra deron como resultado apenas 100 prazas, pouca capacidade real para tanta obra. No recheo implícito a esta obra fixéronse unhas instalacións portuarias que parecen non estar rematadas e xa están a deteriorarse sen darlle nin uso. Estrañamente, o fin para o que foron creadas as casetas que lles es-

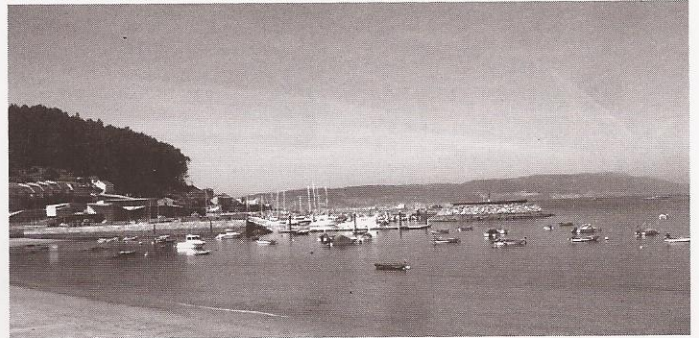


tán adxudicadas aos mariñeiros (gardar os aparellos de pesca) non se acadou, xa que o peirao antigo segue cheo de nasas que dificultan o paso ao pantalán de tránsito, engadido recentemente, por falta de miras.

O acceso a todo este recinto do peirao é unha estrada de apenas dous carrís que se estreita a un, antes de chegar á entrada do recheo. Este recinto foi ganado ao mar sen as contrapartidas necesarias para o contorno (a praia de Beluso), nin sequera facilitar o tránsito con dous carrís neste tramo da entrada á dita explanada. Pregúntome se os organismos públicos están para favorecer ou dificul-

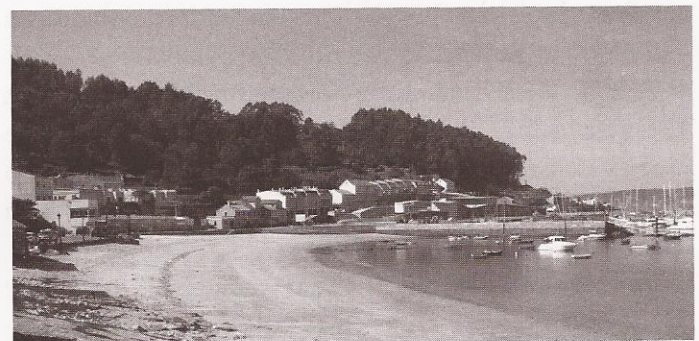
tar a harmonía e benestar dos habitantes ou non entrará esta consideración nos seus cometidos.

Actualmente, estase a facer un desmonte na Roiba, teoricamente para asegurar o camiño que sobe a Cabalo. Ben, esta é a información que nos chega, mais o certo é que de novo o camiño medría onde cadra e outra praia mais énchese de pedras non-nativas. Adivíñase un novo embude. Pero non, que sabemos nos do que vai facerse se aínda non está rematado? Ademais, están os permisos



pertinentes concedidos (uf, menos mal que está todo en regra e controlado). Non debemos precipitar os acontecementos, non, hai que deixar que obren e despois, cando xa non teña remedio, comprobaremos que, unha vez mais, eran certas as nosas sospeitas.

Xa non quero pensar no que vai quedar de areal cando a estrada medre. Poida que ata, co tempo, esta enseada xa non se chame a praia de Beluso senón o porto de Beluso. Meu deus, que complexa debe ser a política se tantas cousas se lles escapan a todos das mans: a protección medio-ambiental, a estética urbanística, o benes-



tar social, as zonas verdes, as de recreo, o acceso para discapacitados, os aparcamentos, a fluidez do tráfico, e sobre todo a procura da mellora da calidade de vida, a representación, protección e defensa dos intereses da cidadanía...

Poida que semelle ser progreso e nos estamos a favor del, como non, somos parte do cambio e da evolución no tempo que nos toca vivir. Pero este non sempre está ben feito. Non somos quen para vulgar se é o mellor que nos puido pasar, pero estanos pasando agora.