



Muíño de canas

Manuel Soaxe, Daniel Alvarez

Non hai moitos anos, dispor dun xoguete era moi raro sobre todo para os/as nenos/as do rural galego, pero diante da falla de xoguetes (hoxe en día temos na casa varios catálogos deles), o enxeño era fundamental para crealos ou inventalos.

Segundo a época do ano facíanse diferentes tipos de xoguetes, e relacionado coa auga e o muíño, temos esta mostra.

Presentamos un trebello feito con canas, que ben sendo un muíño e tamén un xoguete para pequenos e grandes, construído con materiais que atoparemos facilmente polo noso entorno (rural).

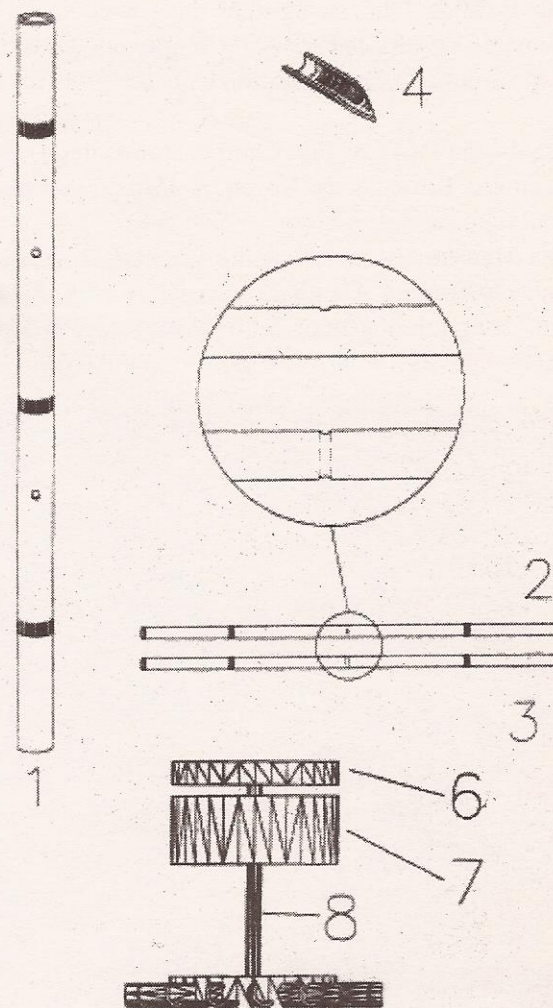
Fannos falla canas de diferentes diámetros (a poder ser secas) e varios longos, con elas faremos a Armadura, o Arrieiro, a Ra e as Penas. Coa cortiza faremos o Rodicio ou Reducio, o Pé e a Moa. E de madeira o eixe da cana, que vai dende a Ra ate a Moa.

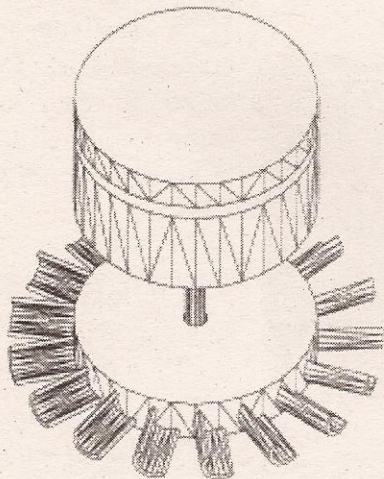
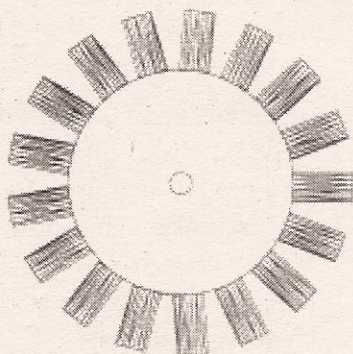
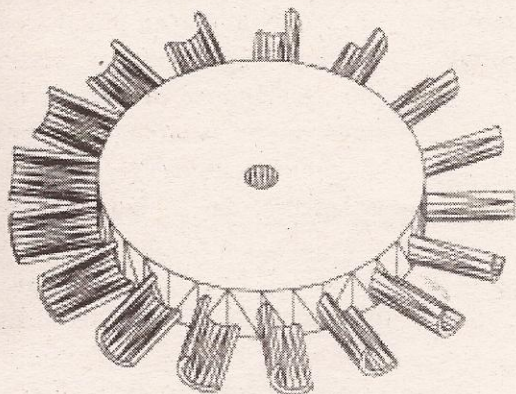
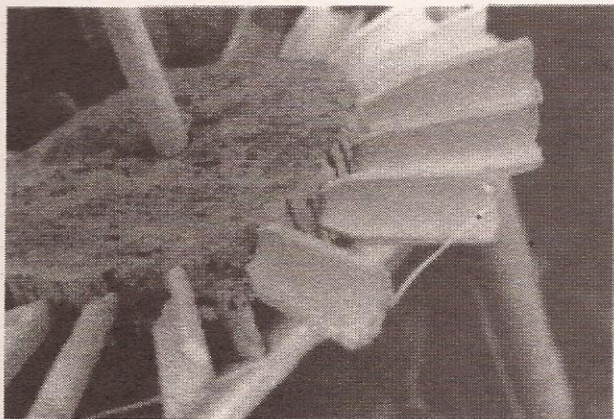
MATERIAIS:

- ARMADURA (1): cana de 35 mm. de diámetro e 1 m. de longo aproximadamente (2 pezas).
- RA (2) e ARRIEIRO (3): cana de 20 mm. de diámetro e 40 cm. de longo (2 pezas).
- PENAS (4): cana sen nós de 23 mm. de diámetro e 7,5 cm. de longo, hai que facer 17 penas, con 10 cachos chegaranos.
- RODICIO (5): cortiza, roda de 150 mm. de diámetro e 30 mm. de grosor.
- MOA (6): cortiza, roda de 150 mm. de diámetro e 20 mm. de gordo.
- PÉ (7): cortiza, roda de 150 mm. de diámetro e 60 mm. de gordo.
- EIXE OU CANA (8): unha vara de madeira de 12 mm. de diámetro e 350 mm. de longo.

FERRAMENTAS:

Unha navalla que corte ben, xeito, boa man e un pouco de paciencia.





Tendo xa tódalas pezas medidas e cortadas, ímolo montar. Ás pezas da Armadura temos que facerlle dous furados a cada unha e só por un lateral, para encaixar o Arrieiro e a Ra. Ó Arrieiro faremoslle un furado que traspase para poder meter o Eixe, ate a Ra que levará un furado na parte superior. Para facer as Penas, cortamos os cachos de cana pola metade, e con cada unha delas facemos unha Pena, facéndolle unha punta da metade en diante, logo cravarémolas no Rodicio, feito antes o reparto, cunha lixeira inclinación para arriba para que recollan algo de auga.

Coa Cortiza faremos as rodas para o Rodicio que irá fixa ó Eixe, outra para a Moa que tamén irá fixa, e outra para o Pé, que será máis gorda e furada polo centro, para que pase o Eixe, esta roda hai que fixala ó Arrieiro para que non xire.

Ó eixe faremoslle uns rebaixes nas partes que traspasa para que non roce.

É moi importante que as pezas axusten ben. Unha vez montado todo e comprobado en seco que funcione, temos que buscar un lugar onde colocalo, pode ser preto dun regato ou fonte.

Cravamos as pezas da Armadura ben firmes e tamén temos que construír unha canle, que podemos facer con canas furadas polo interior, e o longo e altura que nos permita o lugar. Deixa caer o chorro da auga enriba das Penas, con esta forza moverase, e xa temos o muíño a traballar, ó xirar o Rodicio salpica auga e fai un efecto moi bonito, a velocidade do muíño vai depender da cantidade e da forza con que caia a auga.

Estas medidas son dun modelo construído polo Sr. Daniel Álvarez Pérez, veciño da parroquia de Quintela no concello de Crecente, pero cada un terase que amañar como poida, aínda que se varíen as medidas, o importante é que funcione.

Construíndo varios poderemos observar cal deles é o que mellor centrado está, o máis rápido, o máis grande, o máis pequeno, etc.

A xogar e divertirse todos/as, e coidado de non mollar os pés.