



## A afección ó patrimonio das obras da Vía Rápida do Morrazo

Manuel Ríos González

**A**s obras que se están a realizar da vía rápida do Morrazo, ademais de seren un absurdo e unha ilegalidade, dende o seu comenzo ata o remate das mesmas, pasan por enriba da Lei 8/1995 de 30 de outubro do Patrimonio Cultural de Galicia, que se creou para defender o rico e amplo patrimonio que temos, e que confire poderes tanto ás administracións locais, coma provinciais e autonómicas para que os desenvolvan co fin de garantir a protección dos Bens Culturais da comunidade.

Así pois si nos achegamos as ditas obras podemos comprobar como non fan discriminación no seu monstruoso avance, e vemos como profanan e destrozan castros (Montealegre en Domaio), asentamentos, algúns de máis de catro mil anos (Regueiriño e Devesa de Abaixo en Domaio, Zona Arqueolóxica dos Remedios en Tirán, Abrigos de Monte da Pena en Moaña, Os Laguiños, O Cural en Cangas...) e petroglifos (Devesa do Rei e Rega Pequena en Meira, Gondarán en Cangas,...), aparte doutros moitos que quedan afectados no seu contorno.

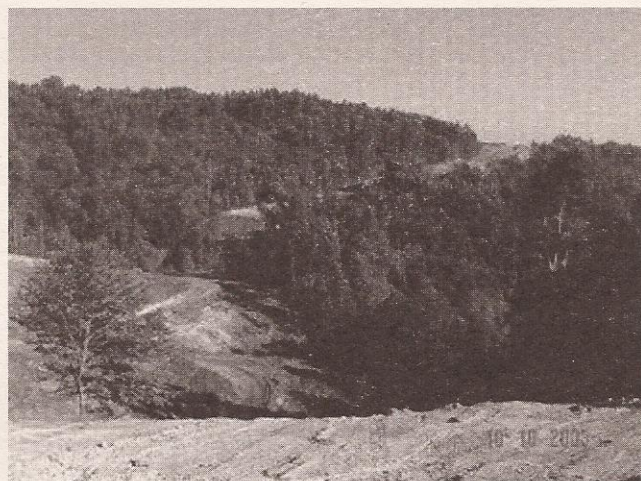
Pero si Moaña e Cangas teñen afeccións sobre o patrimonio, ó concello de Bueu tamén chega esta barbarie posto que leva parte do Castro Liboreiro que a día de hoxe cortáronlle a súa falda e leváronlle parte da súa biblioteca (petroglifos que se atopaban na ladeira); Castro dende o cal noutrora se podía contemplar dende o mar e a costa ata os ricos vales de Coiro e Meiro, e que hoxe ofrece unha visión privilexiada sobre a desfeita de toda esta zona.

Afectan tamen ó contorno do Petroglifo das Abelaires que dende os seus círculos concéntricos e as súas coviñas nos envían mensaxes que aínda hoxe non somos quen de descifrar; e pasan perto das mámoas de Tomada de Martínez para terminar de alterar o seu entorno e con elo a súa tranquilidade e o seu milenario silencio.

Hai que suliñar que todos estes xacementos están catalogados e



*Liboreiro*

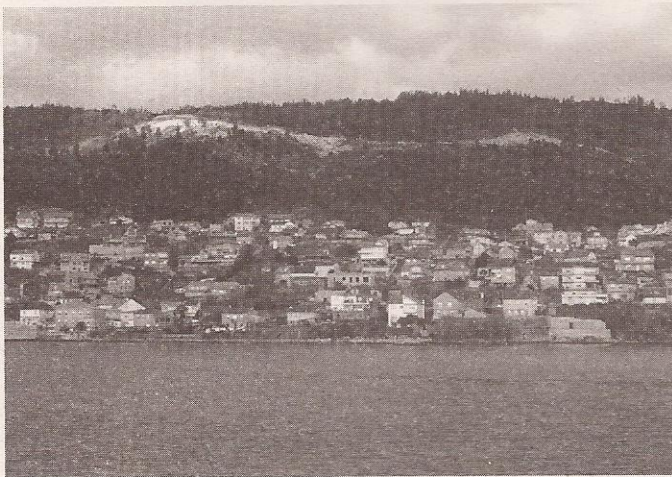


*Carballal de Coiro*



inventariados no Rexistro da Consellería de Cultura da Xunta de Galicia e a meirande parte deles declarados Bens de Interese Cultural, e polo tanto teñen a mesma protección que a Catedral de Santiago, e por suposto a ninguén se lle ocorre derrubar unha parte da mesma para ensanchar unha rúa ou unha praza.

É esta unha obra que ademais de levar as paisaxes e espazos naturais da comarca, perfora e dinamita máis alá das rochas e dos montes, perfora e dinamita os nosos valores e futuro como comarca e como colectivo, e fai saltar polos aires a nosa historia, en moitos casos, antes de que nós cheguemos a coñecela.



Obras no Caeiro



Protesta no Caeiro

**PATRIMONIO HISTORICO III**

## Petroglifos

Os petroglifos son gravados repetidos feitos nas pedras ou nas laas. Na península do Noroeste son mozo abundantes, atopándose desde a costa ata o interior. Aínda que sabemos moi pouco sobre o seu significado, parecen ser de tipo conmemorativo ou indicativo, pero tamén caben de tipo ritual. A súa realización podemos situala na época do Bronce (entre os anos 1800 e 600 a.C.).

**BRONCE INICIAL**

Os petroglifos que corresponden ao Bronce inicial (entre os anos 1800 e 1200 a.C.) representan figuras animais e humanas.

**BRONCE FINAL**

No século VIII (entre 700 e 600 a.C.) a arte dos petroglifos representa figuras de animais, de humanos, de collares e de vasos decorados con motivos geométricos, espirais, etc. Tamén aparecen de novo os collares de amuletos, a Guadalupe e De Lacharia, probablemente os primeiros petroglifos.

**PETROGLIFO DE A BORNA**

Atribuído ao século VIII, este petroglifo representa un collorco ou fardo e bases arredor do coñecido como dos embarrados que se atopan na zona que rodea a Borna, arredor do río Caeiro ou Borna (zona do conde de Lemos, fregal de Borna), dentro e fora das embarraduras.