

UNIDADES DIDÁCTICAS DE ENSINO PRIMARIO
CULTURA E TRADICIÓNS DE GALICIA

CADERNO Nº 4

OS

PAZOS



RAMÓN PICO

OS PAZOS

QUE É UN PAZO

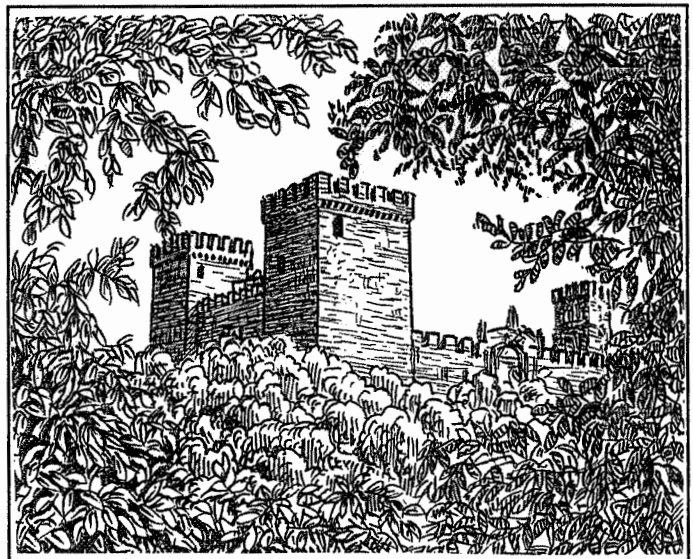
Poderíamos dicir que “pazo” é o mesmo que “palacio”, pero en Galicia coñecemos como pazo un tipo de edificio que normalmente está construído no campo, de dimensións moito máis grandes que as demais casas da zona. Adoitan ter un portón cun escudo heráldico, un pombal, unha capela, xardíns, campos de cultivo e un bosque, aínda que pode faltar algún destes elementos.



Pazo de Vilar de Ferreirós. Melide.

UN POUQUIÑO DE HISTORIA...

Hai uns 1.000 anos, había en Galicia moitos castelos, fortalezas, torres e casas fortes de carácter militar ou defensivo, propiedade dos nobres galegos. Co paso do tempo moitos destes edificios foron desaparecendo porque os grandes nobres tiveron que marchar de Galicia.

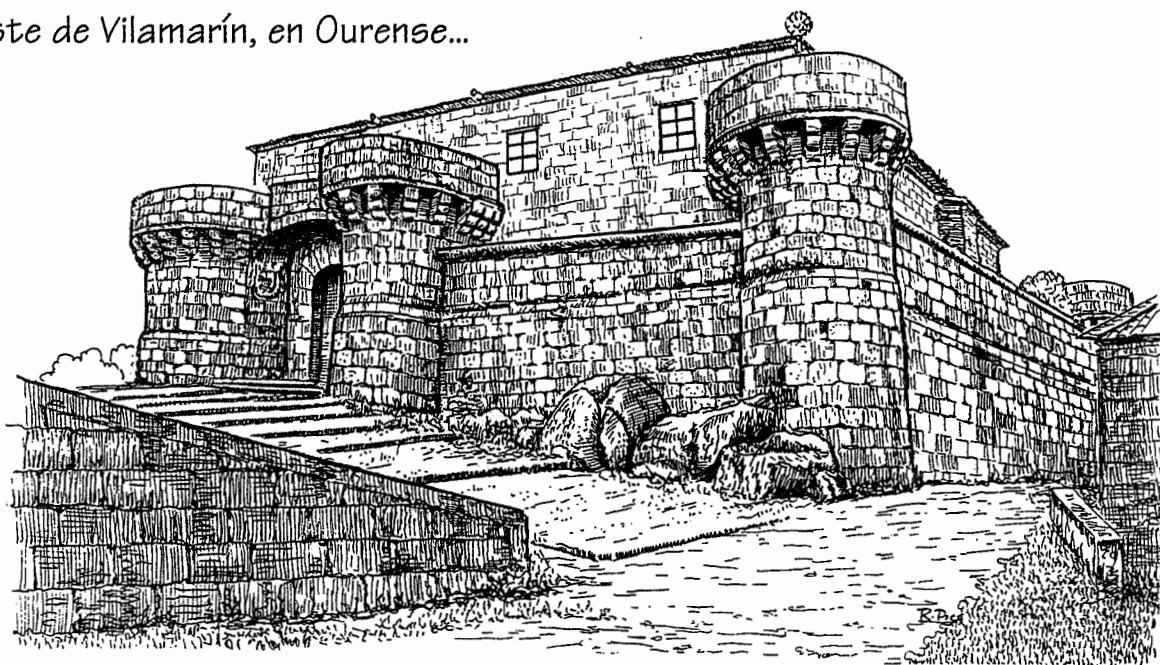


Hai uns 300 anos, os edificios que se constrúen non teñen o carácter militar de épocas anteriores, senón que serven de residencia a unha nobreza baixa, coñecida como “fidalguía”, que nesta época pasan por un bo momento económico.

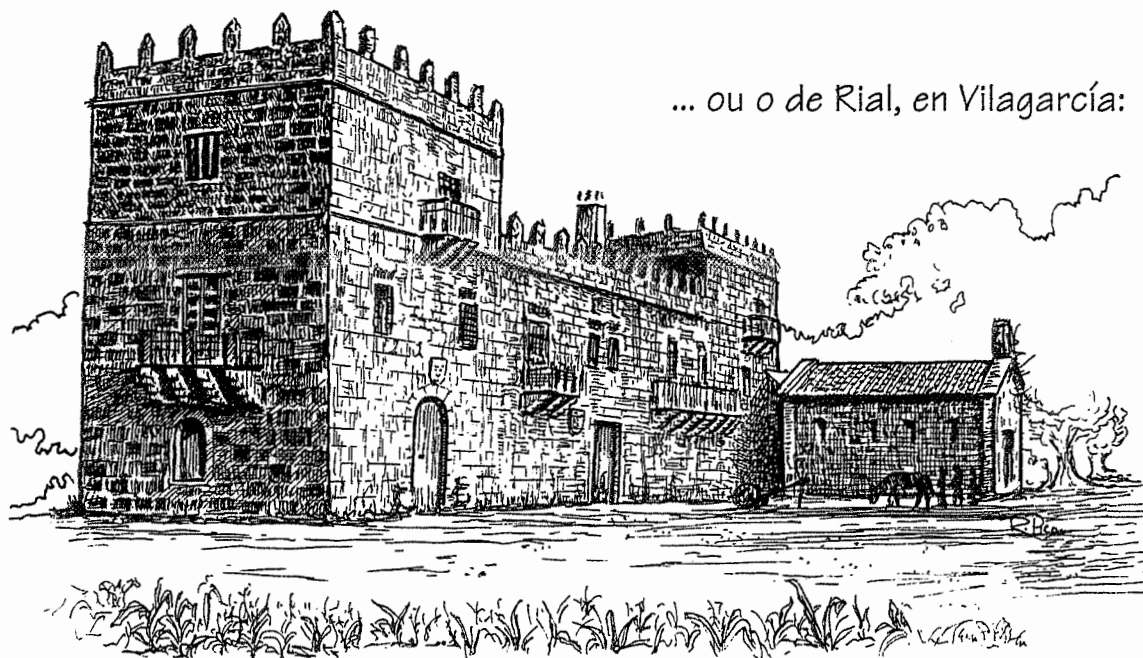
Estes edificios conservan algunhas características típicas das antigas fortalezas, como as torres con almeas.

O nome de pazo é bastante recente, de hai menos de douscentos anos. Antes chamábanse *casas solariegas*, *palacios*, *casas grandes*, *torres*, despois *pazzos* e, finalmente, *pazos*.

Algúns pazos aínda conservan o aspecto de fortaleza ou castelo, como este de Vilamarín, en Ourense...



... ou o de Rial, en Vilagarcía:

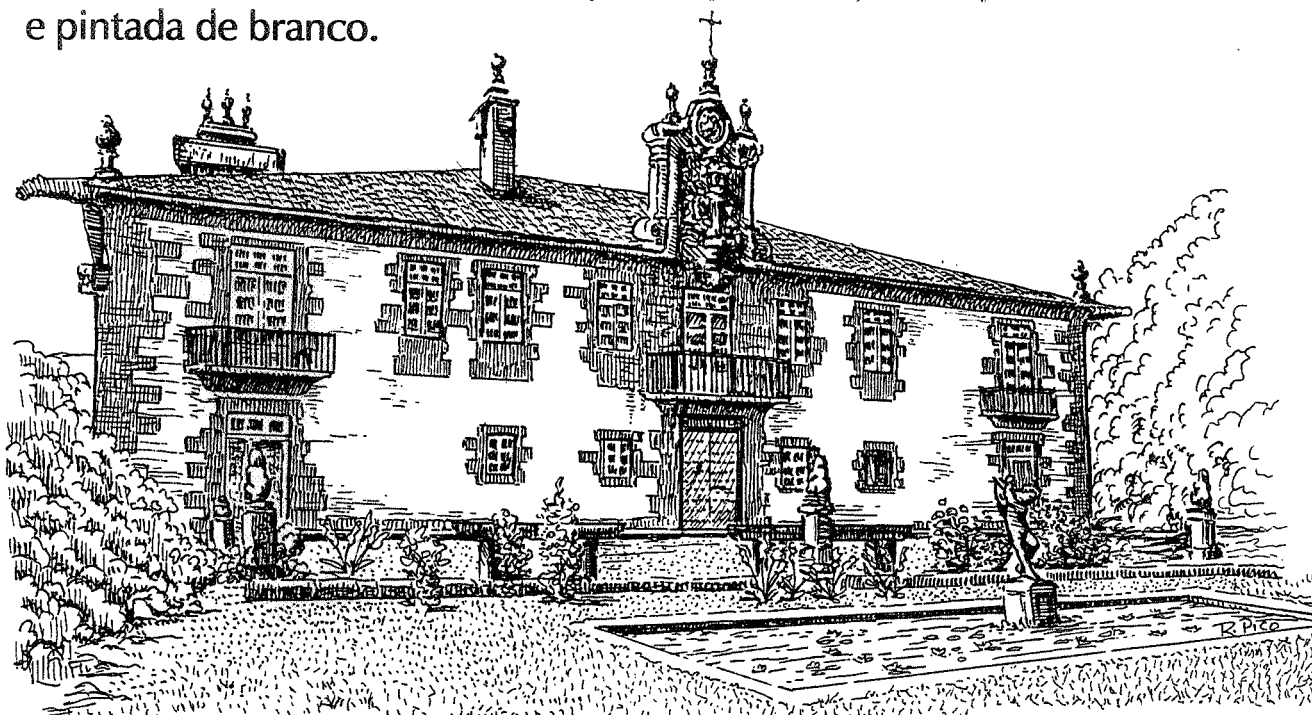


PARTES DO PAZO

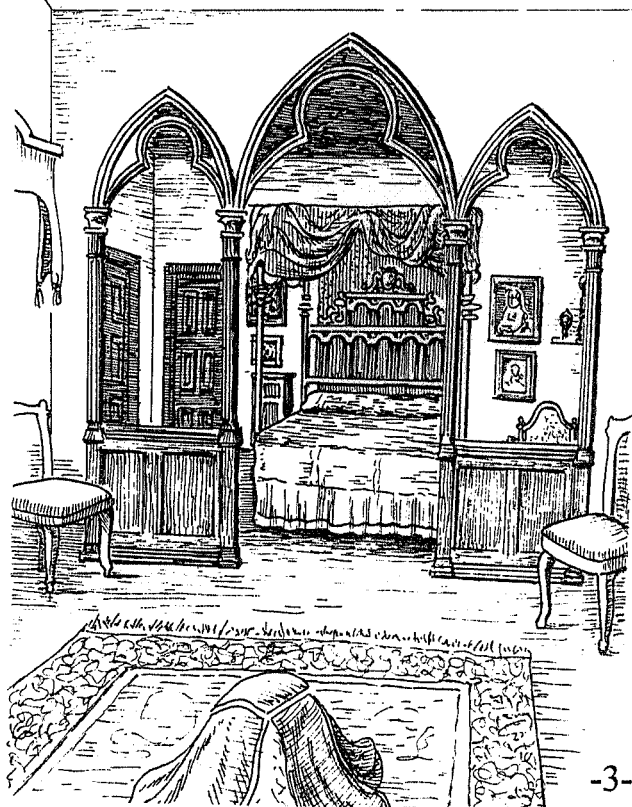
EDIFICIO PRINCIPAL

Álzase xeralmente nun lugar alto e estratéxico, para poder vixia-las terras e, ó mesmo tempo, que se vexa ben dende lonxe.

É un edificio grande, maxestoso, construído case todo en pedra, con adornos nas fachadas. En moitos pazos, parte da pedra aparece recebada e pintada de branco.



Edificio principal do pazo de Sistallo, en Cospito (Lugo).

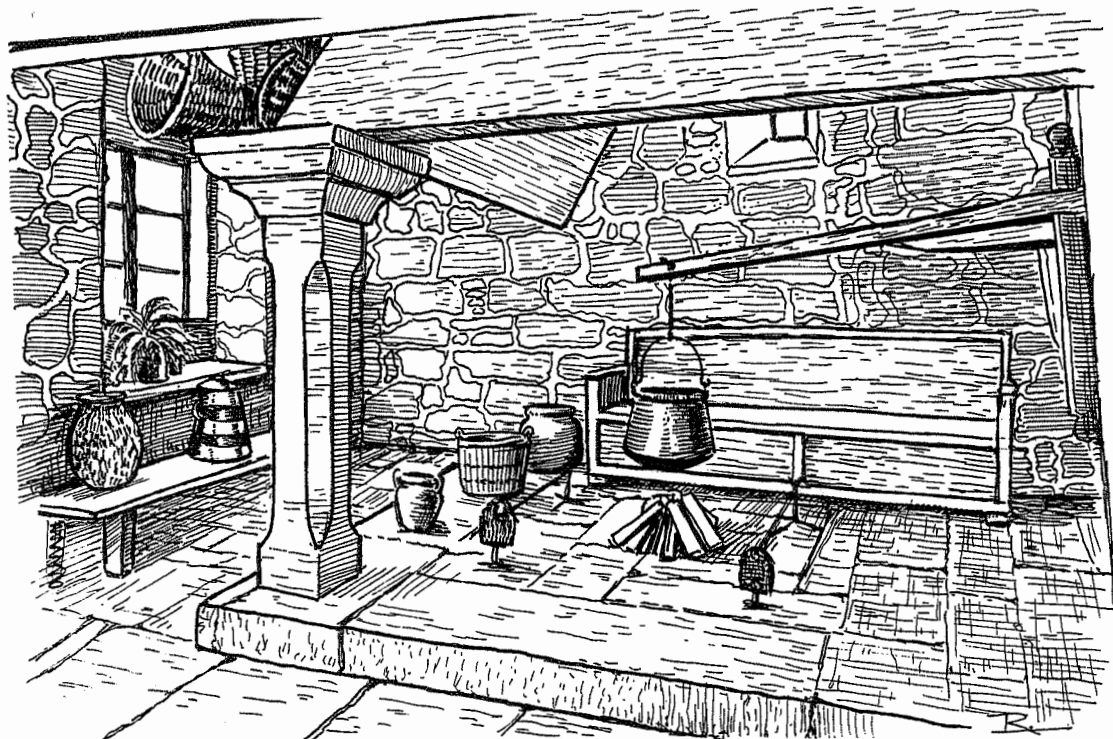


No interior, o chan e o teito adoitan ser de madeira, de carballo ou de castiñeiro.

O mobiliario é de moito luxo, con antigüidades, cadros e adornos.

Dormitorio do pazo de Tor.

Ademais dos dormitorios, hai outras moitas dependencias, como salóns, a cociña (moitas veces é unha lareira) ou a adega .

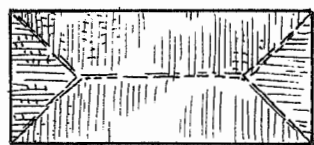


Lareira do pazo de Laxe, en Monterroso (Lugo).

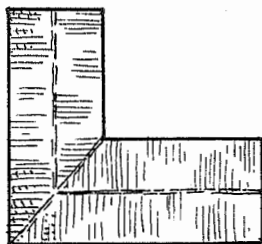


Adega do pazo de A Mota, en A Estrada (Pontevedra).

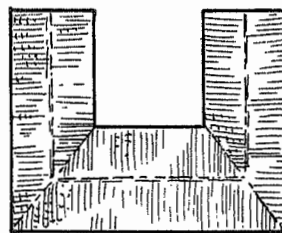
A planta do edificio pode ter moitas formas, pero podemos falar de tres modelos básicos:



Rectangular



En L

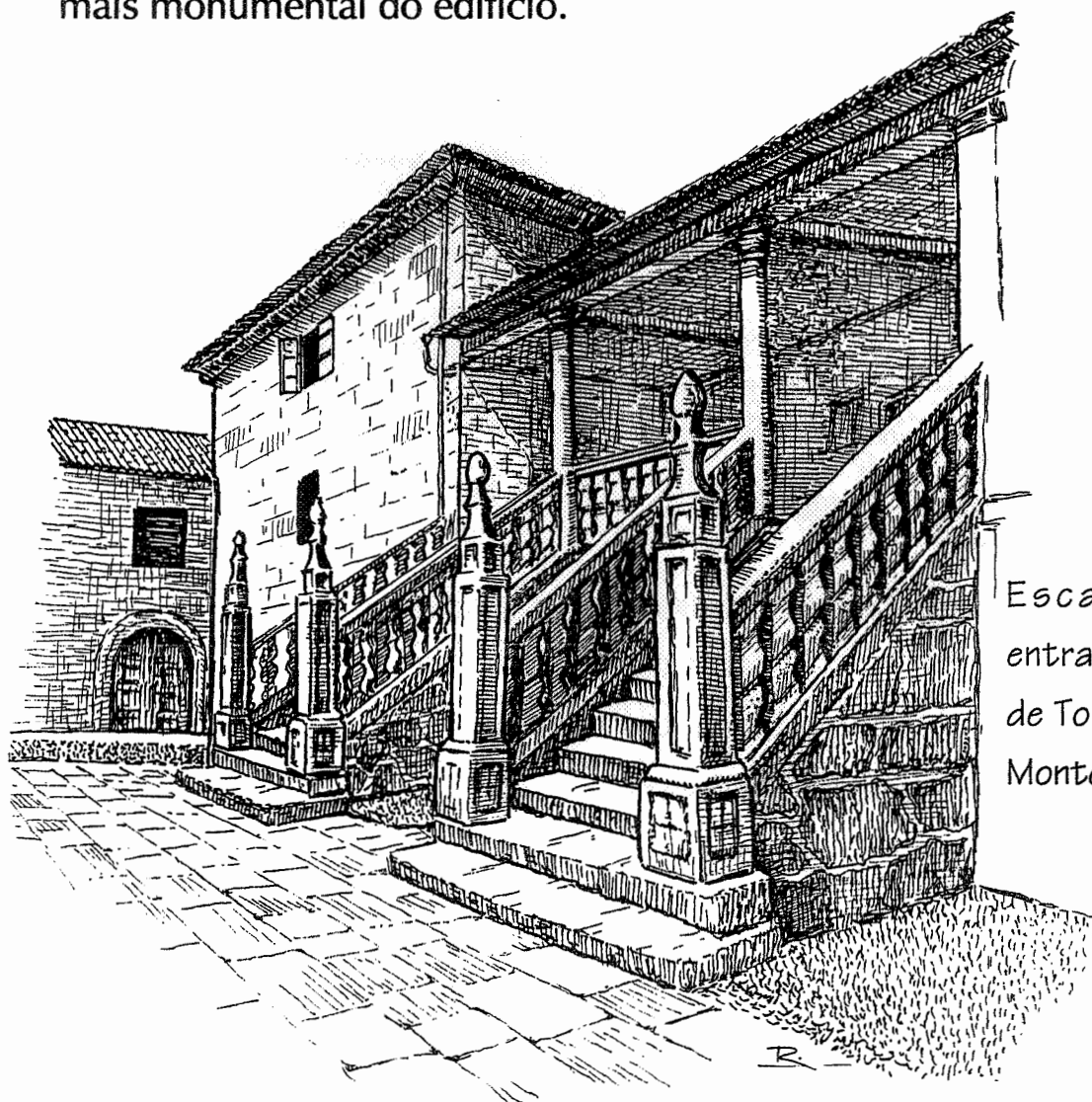


En U

Normalmente estes modelos foron completados ó longo dos anos con moitas variacións debidas ás distintas reformas.

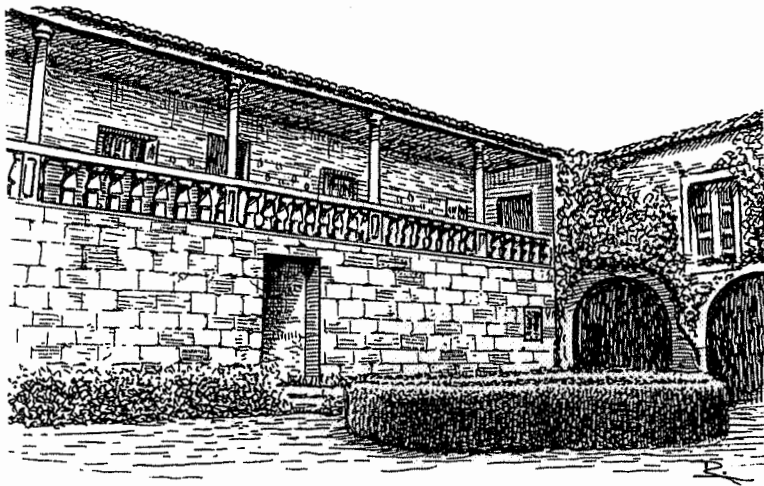
Na fachada principal nunca falta o escudo ou brasón familiar, con outros elementos decorativos.

A escaleira de entrada á planta principal é en moitos pazos a parte máis monumental do edificio.

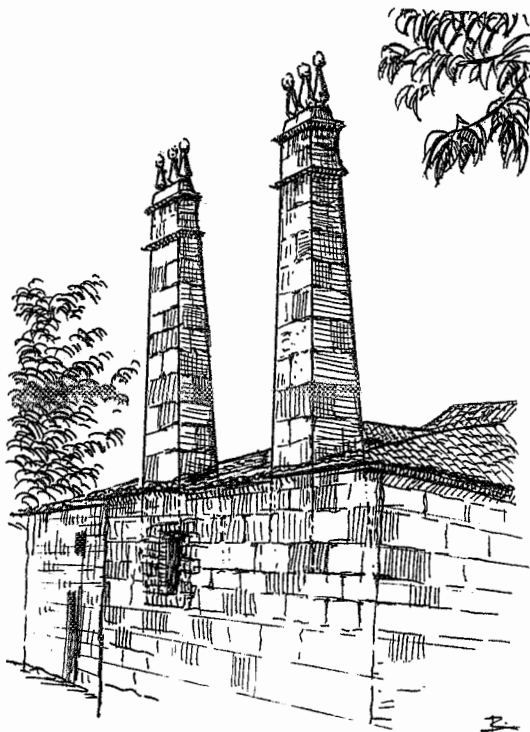
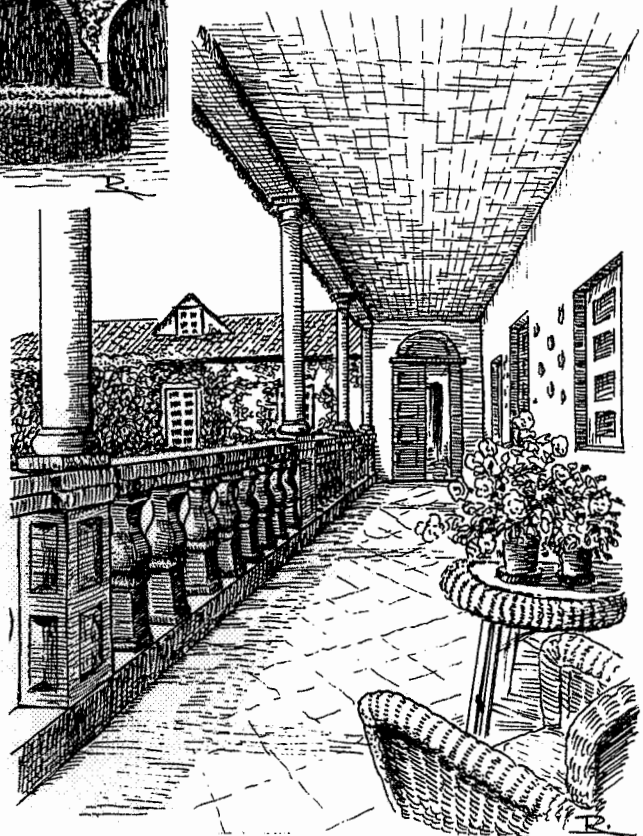


Escaleiras de entrada ó pazo de Torre do Monte, en Padrón.

Tamén é importante unha especie de balconada orientada ó sur, para toma-lo sol, de aí o seu nome: *solaina*.



Exterior e interior
da solaina do pazo
de Tor, en Monforte



No tellado aparecen con moita frecuencia grandes chemineas, ás veces adornadas con almeas e pináculos coma se se tratase de pequenas torres.

CONSTRUCCIÓNS EXTERNAS

Rodean ó edificio principal e forman con el un conxunto harmónico. As principais son a *capela* e o *patio*.

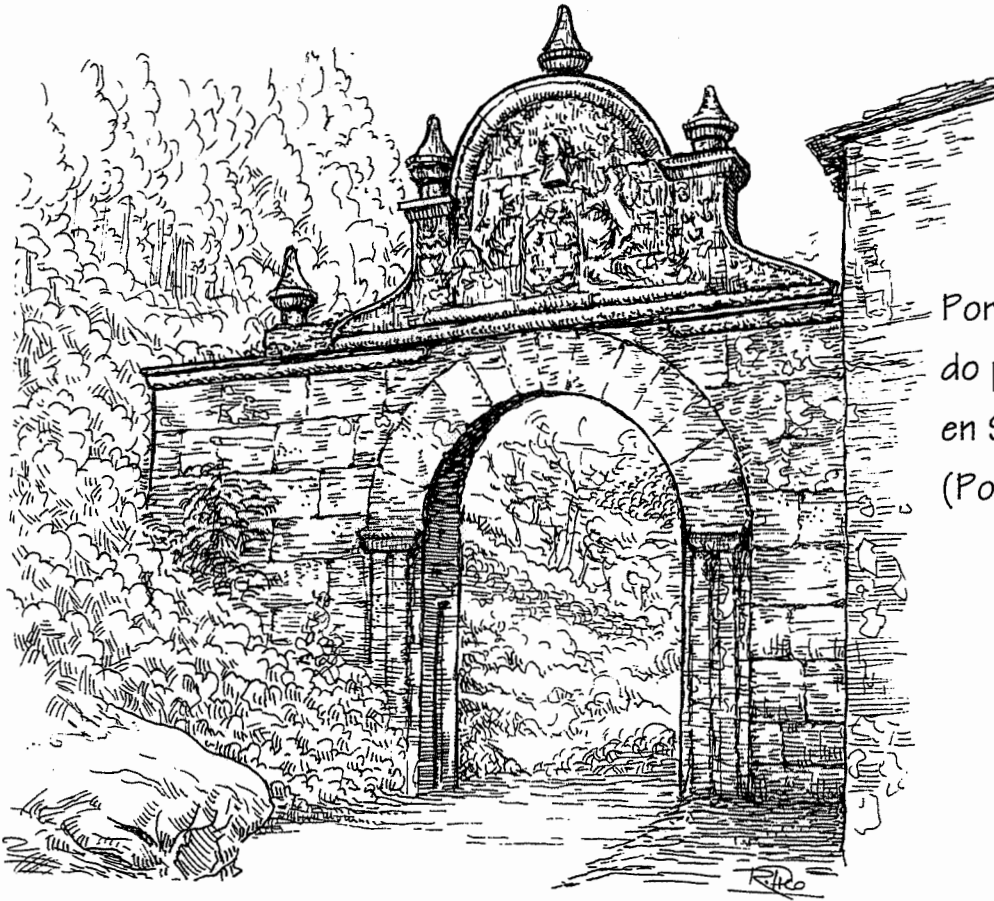
A *capela* adoita estar pegada ó edificio principal, pero pode estar separada del. Pode ser usada só pola familia que vive no pazo ou tamén pola xente dos arredores. Nos pazos onde non aparece a capela destinan un espacio no interior para un *oratorio* ou pequena capela.



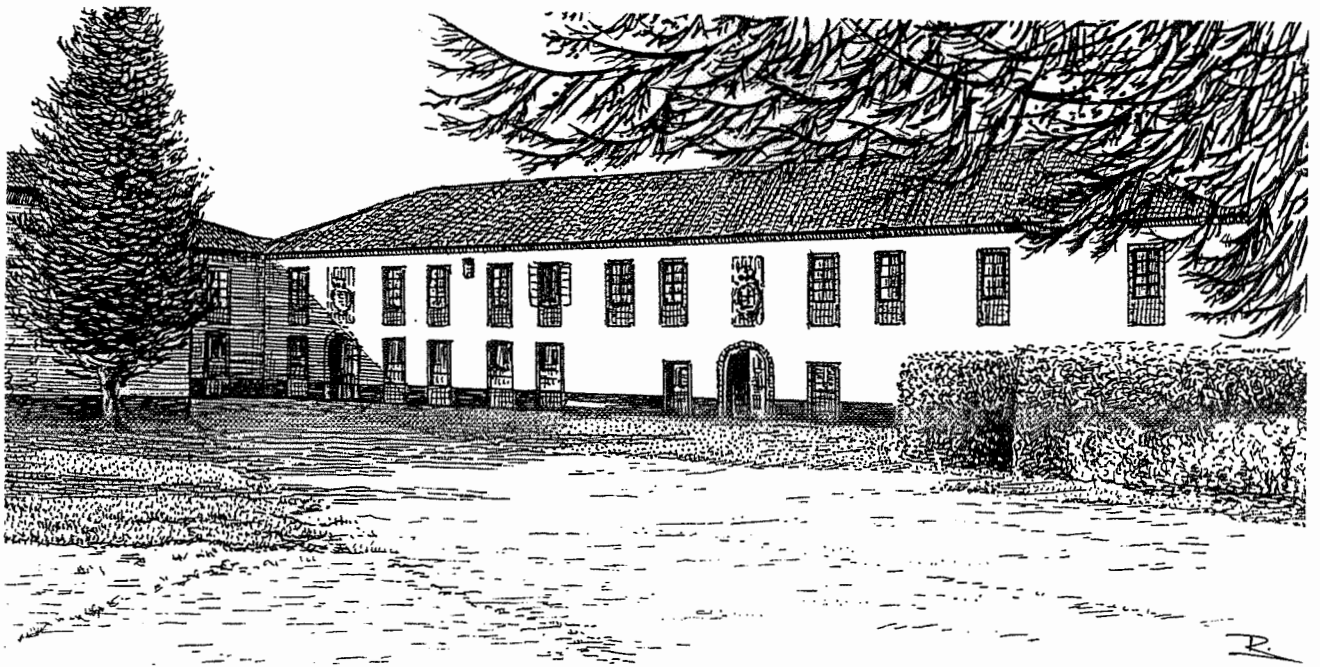
Capela e pazo de Trasariz, en Vimianzo (A Coruña)

O *patio* é o espacio aberto diante da fachada do edificio principal. Del parte a escaleira exterior, cando a hai.

Outras construccions son: o *pombal*, onde se crían as pombas; os hórreos, para gardar parte das colleitas; o *viveiro*, onde hai moitas plantas exóticas de países tropicais, e tamén se preparan as plantas que despois serán trasplantadas ós campos; os *alpendres*, para garda-los aperos de labranza; as *fontes*, por distintos sitios; o *portón* ou entrada ó recinto do pazo, e a *muralla*, que rodea todo o pazo.

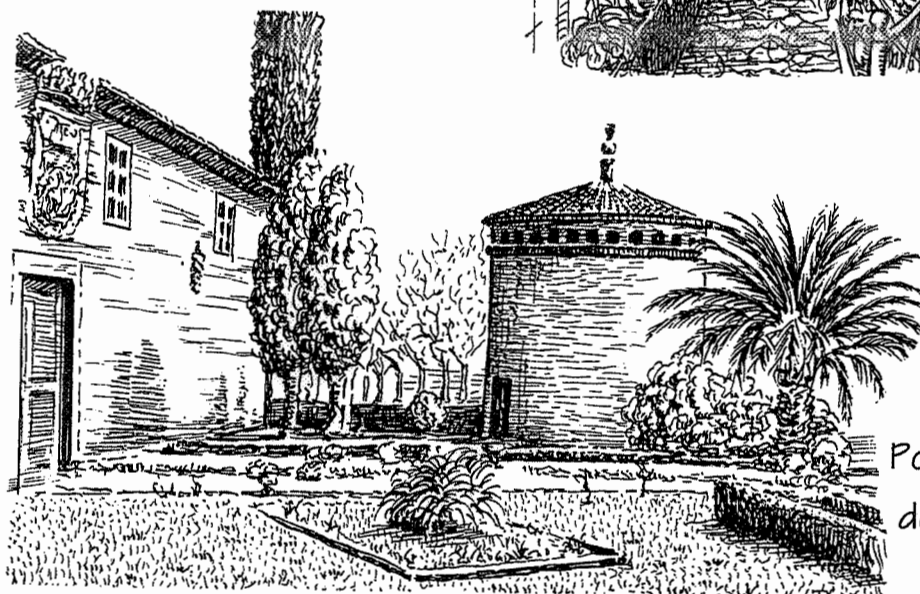
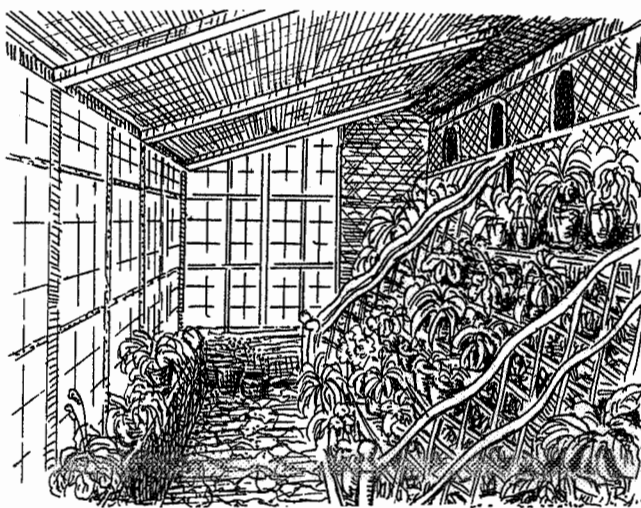


Portón de entrada
do pazo de Picoña,
en Salceda de Caselas
(Pontevedra).

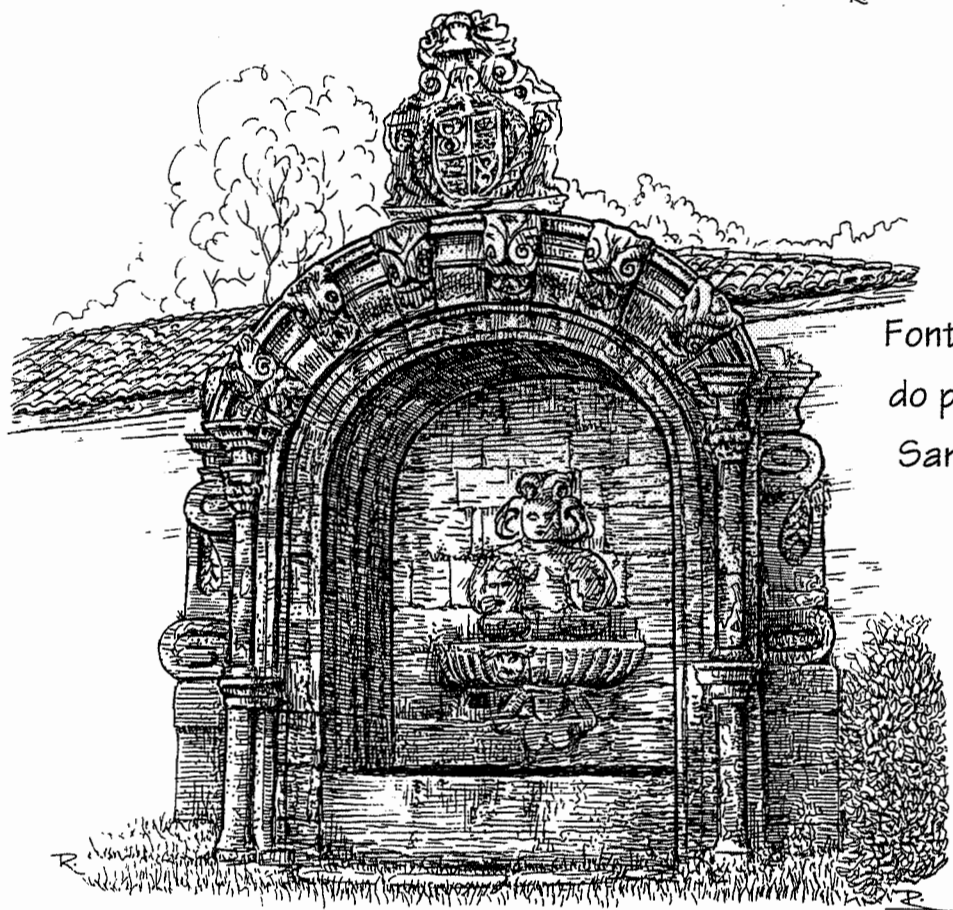


Patio do pazo de Santa Cruz, en Vedra (A Coruña). Aquí celébrase tódolos
anos a “festa do Patio”, na que os donos invitan ás xentes dos arredores.

Viveiro do pazo
de Oca.



Pombal do pazo
de Fontefiz.



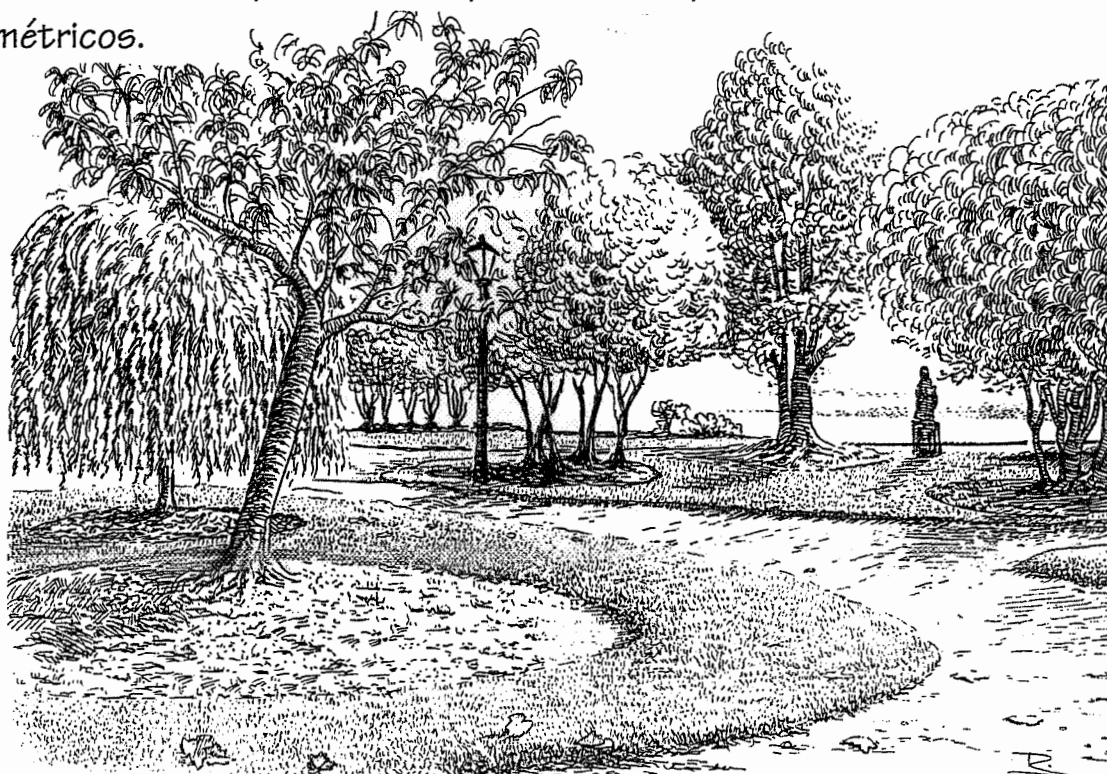
Fonte na entrada
do pazo de
Santa Cruz.

OS XARDÍNS

Preto da casa atópanse os xardíns, que poden ser de dous tipos: *francés* ou *inglés*.



O xardín de tipo *francés* é pechado, con parterres formando debuxos xeométricos.



No xardín de tipo *inglés*, as distintas especies de plantas atópanse nun campo moi coidado, con camiños, fontes, esculturas...

CAMPOS DE CULTIVO

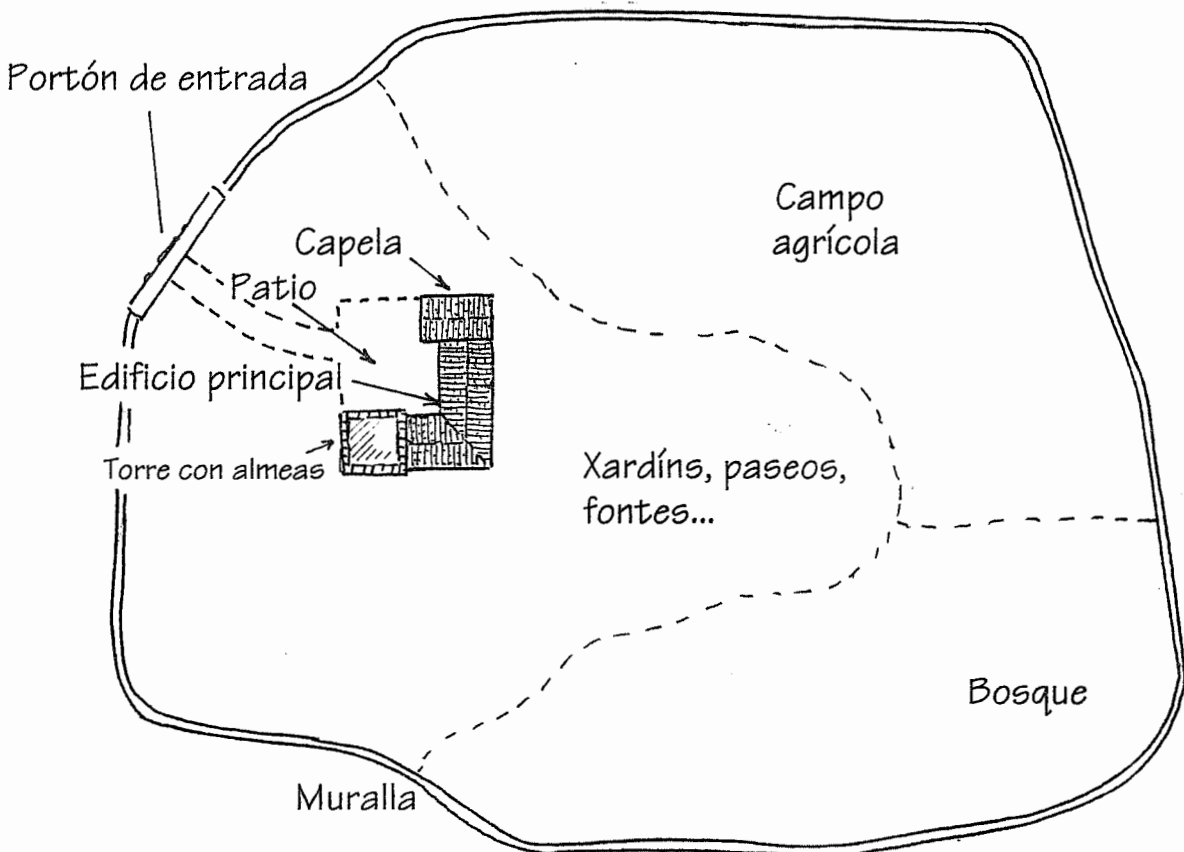
Ademais de ser unha residencia, o pazo tamén é unha explotación agrícola; por eso ten hortas e leiras, que se atopan xa un pouco máis lonxe da casa que os xardíns. Alí os empregados do pazo traballan as terras aínda que antigamente eran os campesiños dos arredores os que traballaban para os señores do pazo.

Hai pazos especializados nun determinado tipo de cultivo; por exemplo, son famosos os camelios que se cultivan no pazo de Santa Cruz de Ribadulla.

BOSQUE

Máis lonxe da casa aparece o bosque, con especies autóctonas coma carballos, teixos, castiñeiros..., ou foráneas como os eucaliptos.

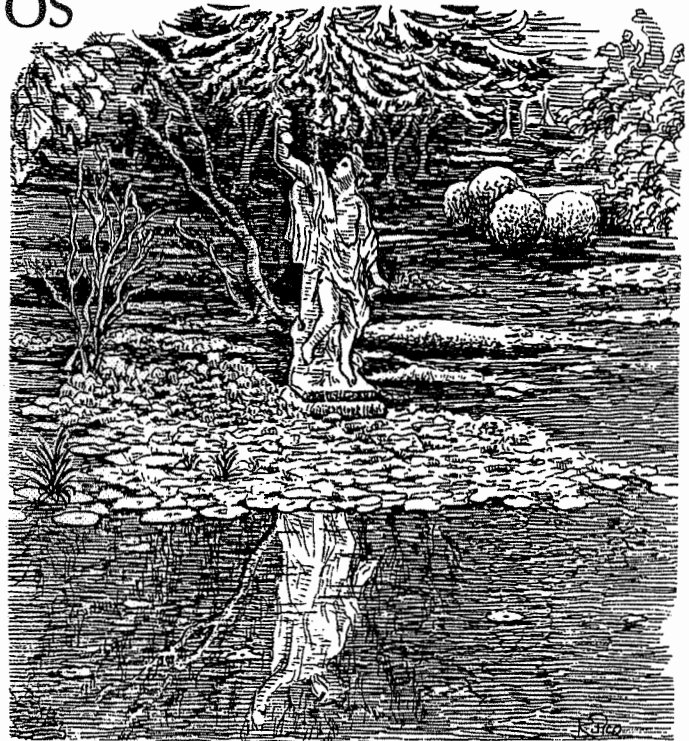
PLANO-TIPO DAS PARTES DUN PAZO



ELEMENTOS DECORATIVOS

Adornando os muros aparecen unha serie de elementos decorativos como relevos e esculturas talladas moitas veces de xeito un pouco rústico; pináculos utilizados como remates, grandes chemineas, balaustradas e balcóns de pedra...

Pero non son demasiado abundantes estes elementos, pois tamén é normal que aparezan os muros sen ningunha decoración.



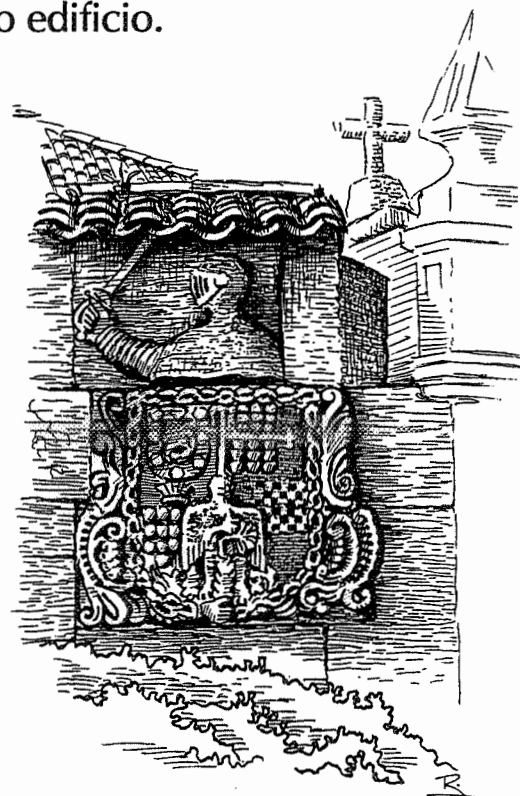
Estanque no pazo de Sistallo

O que nunca falta son os *brasóns* ou *escudos nobiliarios* das persoas que viven ou viviron no pazo. Neles aparecen as “armas” que resumen a historia da linaxe dos seus propietarios. Estes brasóns, sempre tallados en granito, poden estar situados na fachada principal, no portón de entrada, na capela e noutras caras do edificio.



Á esquerda, un orixinal brasón no pazo de Asadelos, en Rianxo.

Á dereita, brasón do pazo de Barreiro, en Gondomar.



PRINCIPAIS PAZOS GALEGOS

É moi difícil dicir que pazos son os máis importantes de Galicia, porque hai moitos e cada un ten as súas características que o fan único e distinto ós demais.

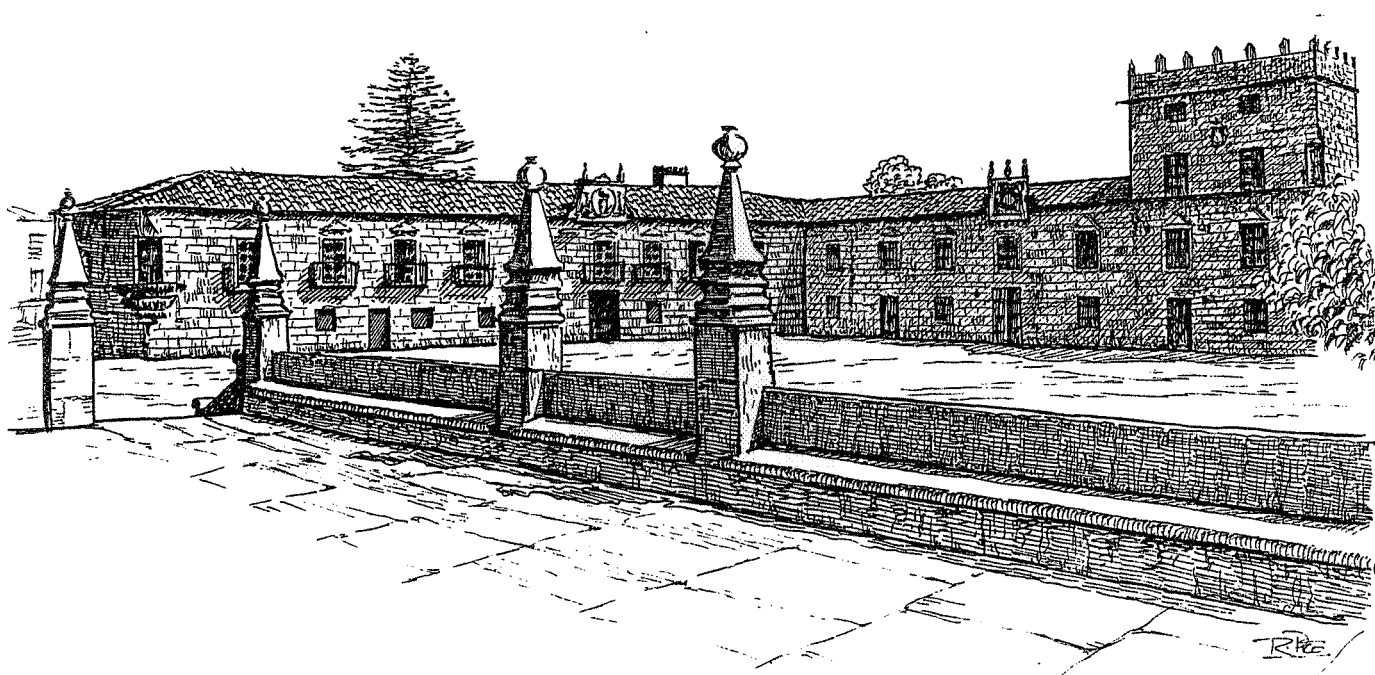
Podemos falar dalgúns que son máis coñecidos ou máis famosos ca outros. Así, ¿quen non oíu falar do pazo de Oca, do pazo de Fefiñanes, do pazo de Mariñán..?

Aquí podes ver algúns dos máis coñecidos... ¡pero ten en conta que son centos!

PAZO DE FEFIÑANES

O edificio actual, feito sobre outro máis antigo, é do século XVII.

Ten forma de L e, a diferencia da maioría, está situado no centro dunha vila, a de Cambados



Neste pazo elabórase e véndese un famoso viño: o albariño de Fefiñanes.

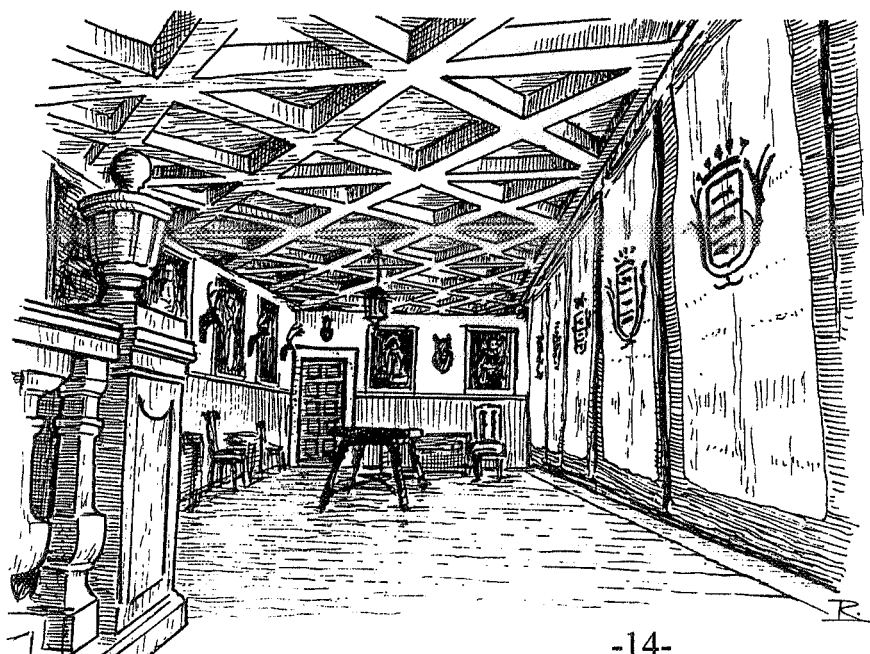
O PAZO DE OCA

O actual pazo, coñecido como o “Versalles galego”, data da primeira metade do século XVIII, aínda que antes, dende o século XIV, xa existía alí unha fortaleza, que foi cambiando de donos con certa frecuencia. Desta fortaleza o pazo só conserva a torre, reconstruída en gran parte.



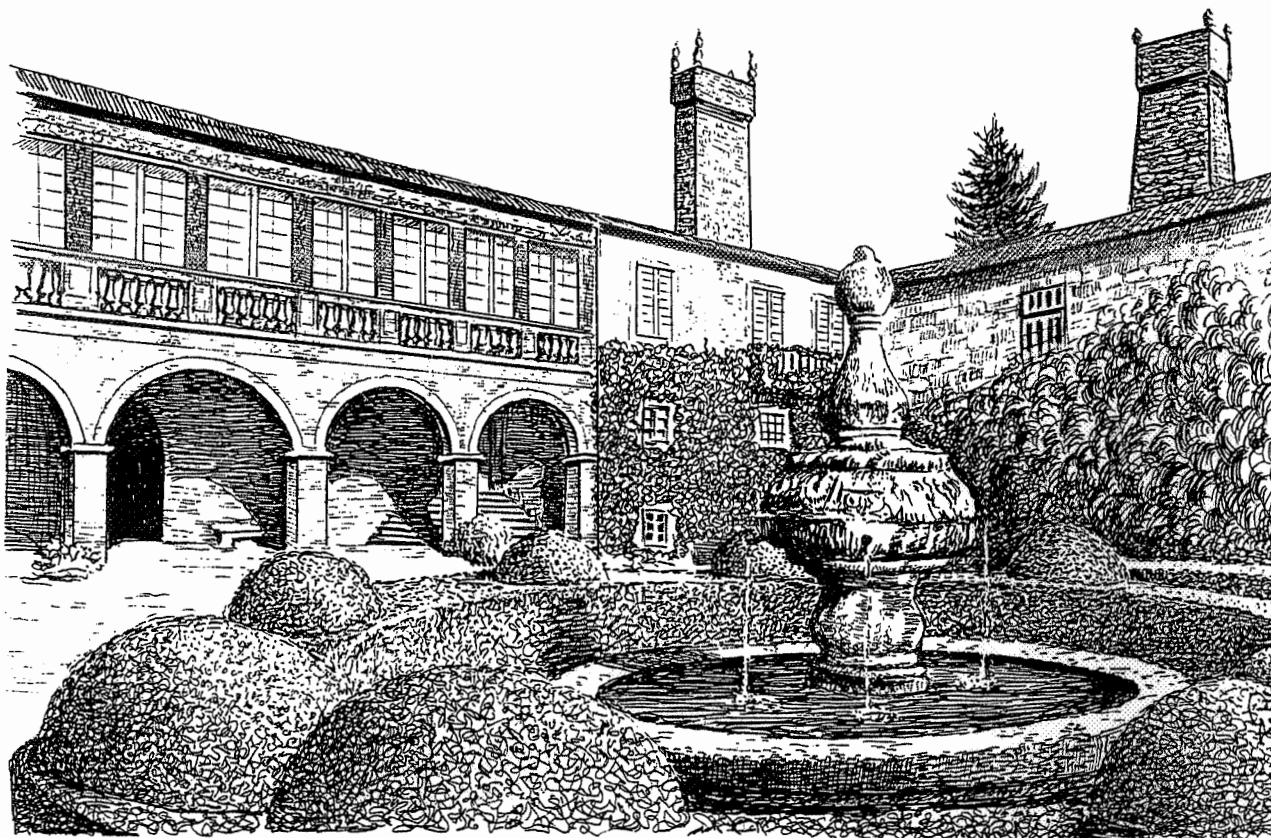
O edificio principal, na parte que da ó patio, ten planta baixa e planta alta con fiestras e balcóns. A torre é rectangular, con almeas.

A capela é das máis grandes que podemos ver nos pazos; ten dúas torres e no centro unha imaxe de San Antonio, a quen está adicada.

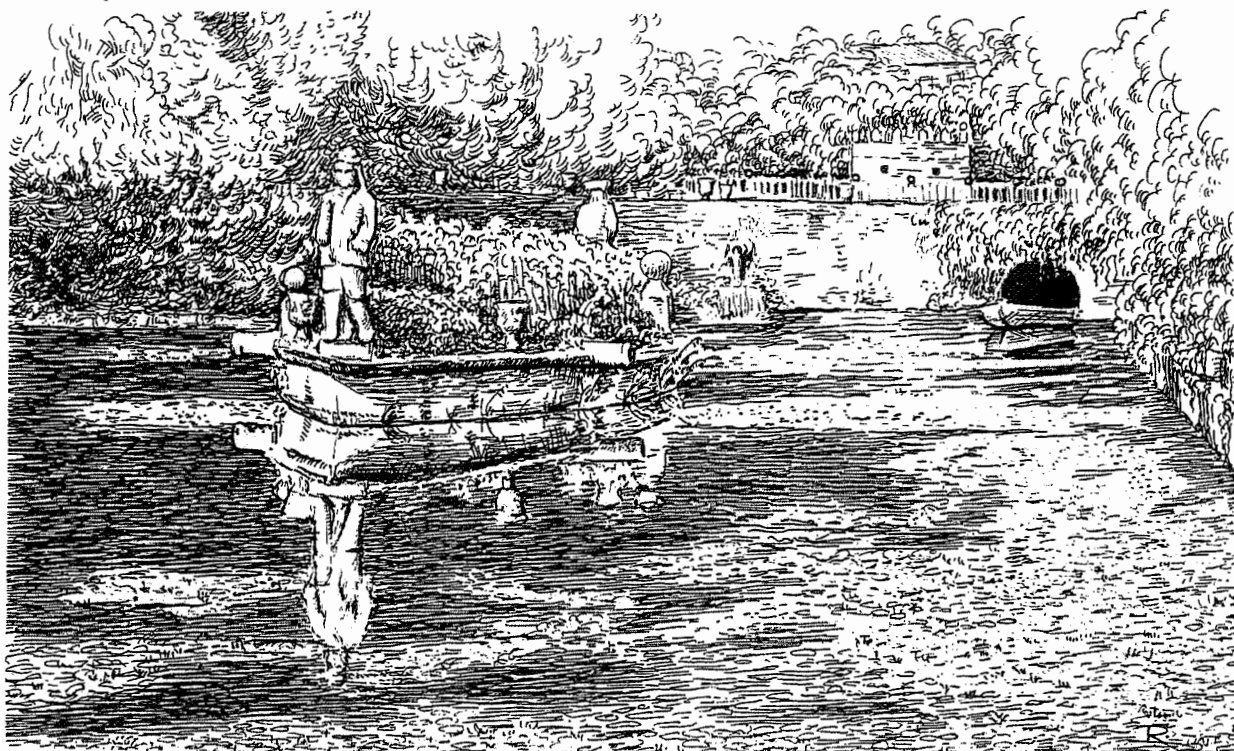


No interior, grandes salóns con moitos cadros e adornos.

A parte posterior ten un porche con arcos de onde arranca a escaleira principal. Na planta alta a solaina está convertida en galería.



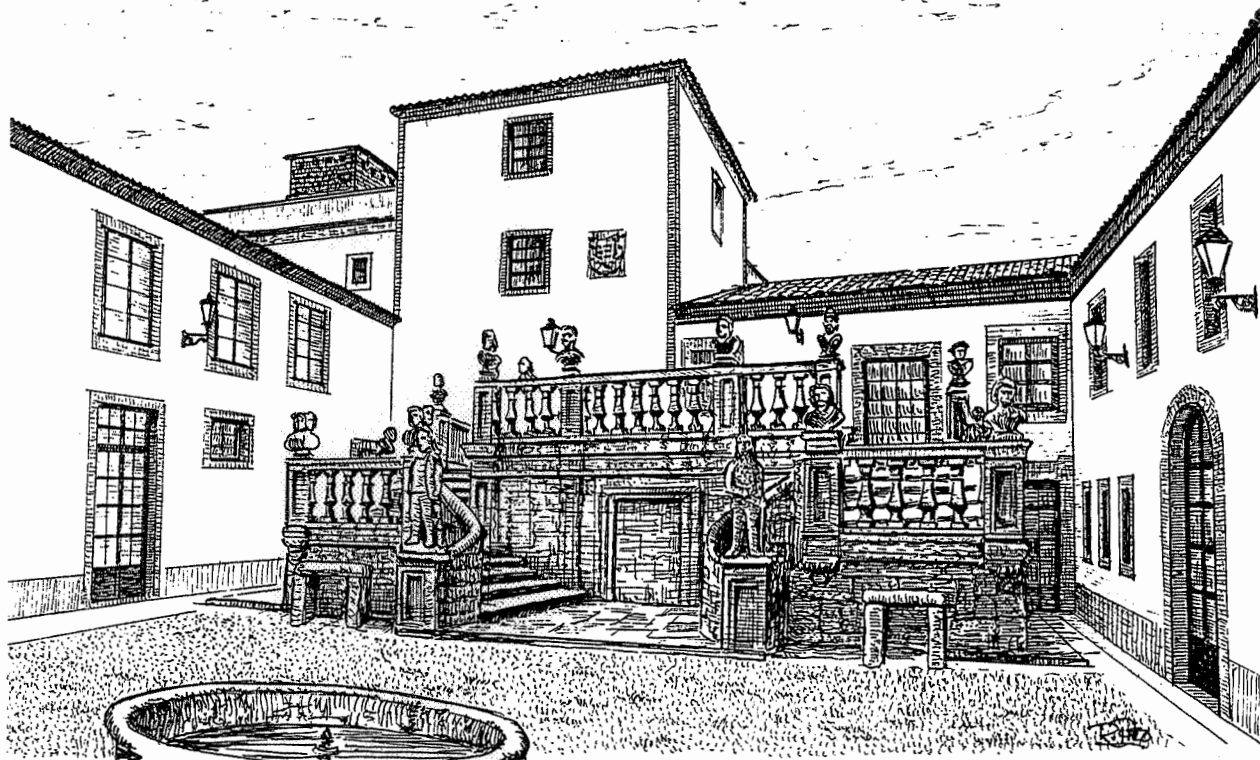
Pero o máis destacado do pazo son os xardíns, de gran beleza, con dous paseos centrais, fontes, palacetes e un gran estanque dividido en dúas partes a diferentes alturas; a máis baixa cun barco de pedra.



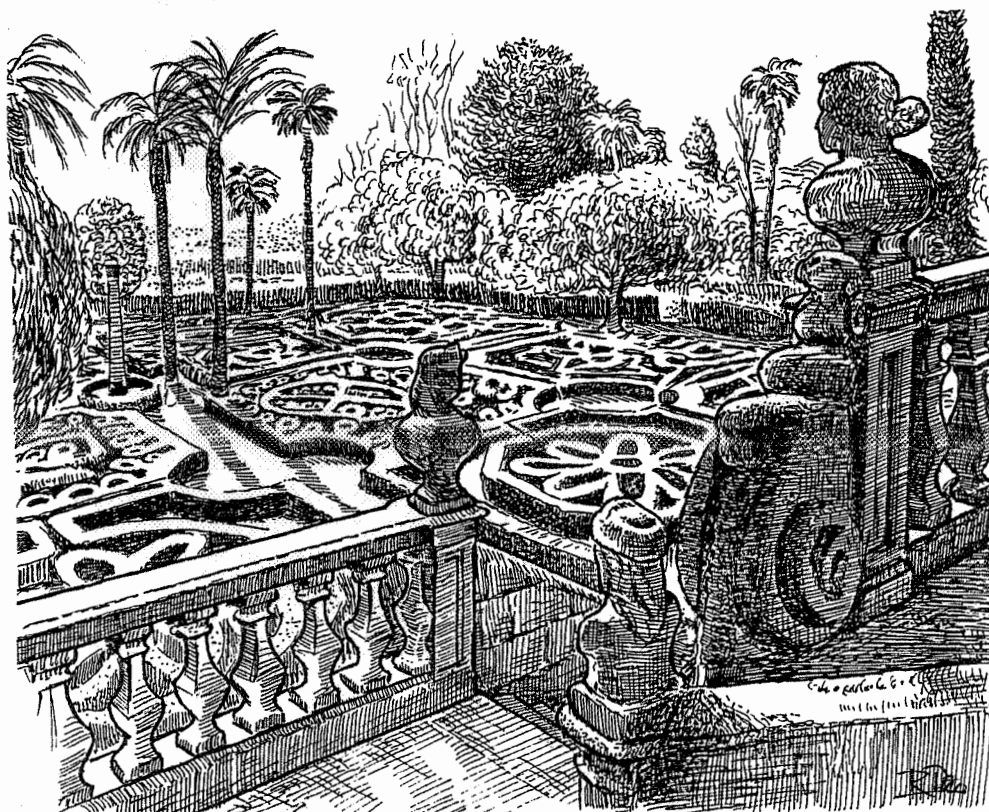
PAZO DE MARIÑÁN

Situado na marxe esquerda da ría de Betanzos, no concello de Bergondo, é un pazo do século XVIII construído sobre outra edificación anterior.

En 1.972 faise cargo do pazo a Deputación de A Coruña que o converte nun centro cultural e lle engade un edificio novo.



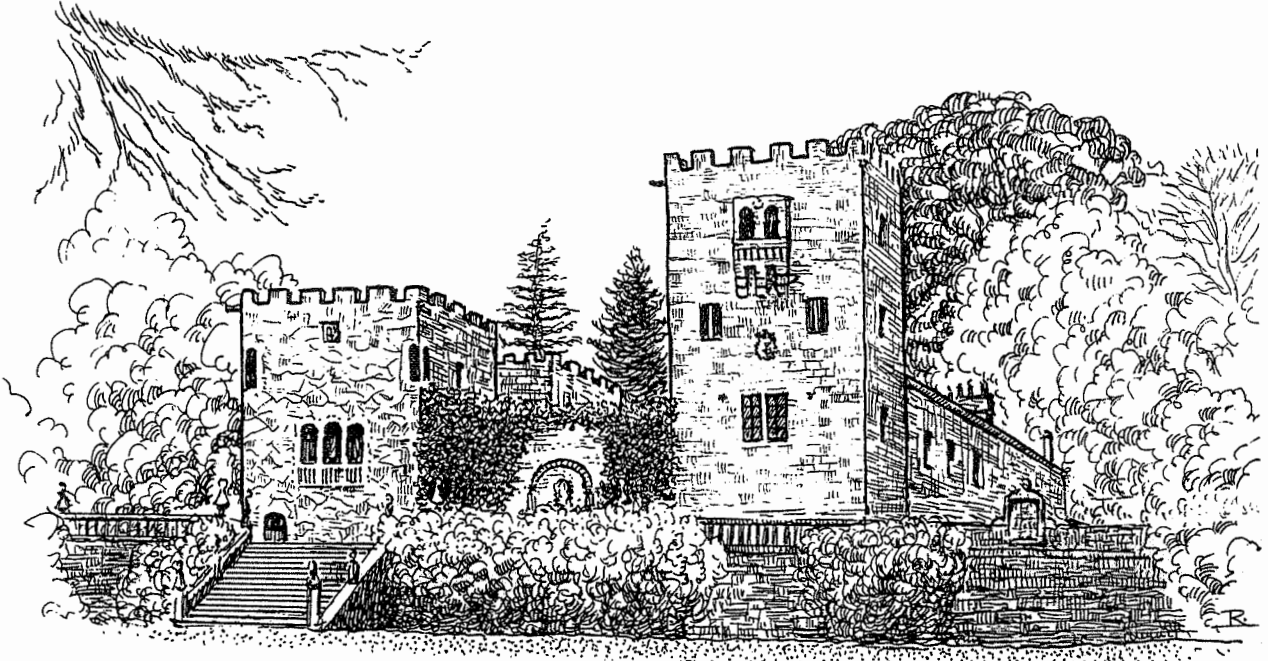
O famoso xardín,
de tipo francés,
é de principios
do século XIX.



PAZO DE MEIRÁS

Este pazo é famoso polas persoas que estiveron nel.

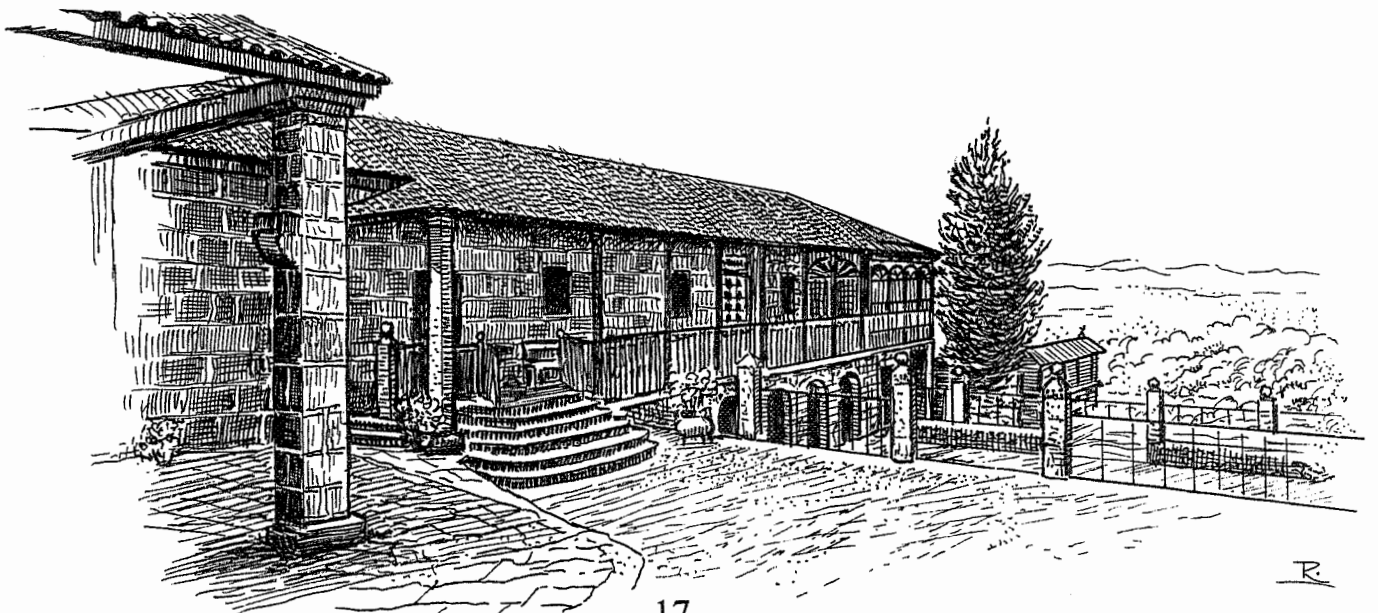
Durante moito tempo pertenceu á famosa escritora galega Dona Emilia Pardo Bazán, pois foi mandado construír pola súa nai no século XIX sobre unha fortaleza destruída na guerra contra as tropas de Napoleón en 1.809.



En 1939 foi doado ó xefe do Estado español, xeneral Franco, a onde viña pasa-lo verán. Aquí celebrábanse os Consellos de Ministros do mes de agosto ata 1.975, ano en que morreu Franco.

PAZO DE TRASALBA

Este pequeno pazo situado preto de Ourense é coñecido porque nel viviu o “Patriarca das letras galegas”, Don Ramón Otero Pedrayo.



ACTIVIDADES

1.- Busca no texto estas palabras e trata de facer unha definición delas:

-*Solaina*.-.....

-*Pombal*.-.....

-*Brasón heráldico*.-.....

-*Alpendre*.-.....

-*Viveiro*.-.....

-*Portón*.-.....

2.-Completa coas palabras que faltan:

-Moitos castelos desapareceron porque os nobres

-Un tipo de nobreza que tivo moito poder en Galicia era a

-Os pazos conservan algunha característica das antigas fortalezas e castelos, como son as

3.-Une con frechas onde corresponda:

Dormitorios

Xardín francés

Escaleiras de entrada

Lareira ou cociña

Capela

Portón de entrada

Solaina

Altas chemineas

Pombal

Xardín inglés

Fontes

EDIFICIO

PRINCIPAL

CONSTRUCCIÓN

EXTERNAS

4.-Explica as diferencias entre un xardín de tipo *francés* e outro de tipo *inglés*:

.....
.....
.....
.....

5.-Investiga: ¿Que é o que nunca falta na fachada dun pazo? (e non aparece nas outras casas)

6.-¿O pazo é só un lugar de residencia? Razoa a resposta.

.....
.....

7.- Enumera algúns dos elementos decorativos que podemos atopar nun pazo

.....

8.- Contesta, ¿porque son famosos ou coñecidos estos pazos?

O de Fefiñanes:

O de Oca:

O de Mariñán:

O de Santa Cruz:

O de Meirás:

O de Trasalba:

9.- A ver se acertas o final:

“Casa grande con capela, pombal e ciprés, pazo”

TRABALLO FÓRA DA AULA

Posiblemente hai algún pazo preto de onde vives ou da escola. Por equipos tratade de visita-lo pazo ou organizar unha visita. Alí contestade ás seguintes cuestións:

¿Ten escudo heráldico o portón de entrada?.....

¿Ten torre con almeas?

Trata de describir cómo é a fachada do edificio principal.....

.....

.....

.....

¿A fachada é de pedra, recebada, ou das dúas formas?

¿Que tipo de xardíns ten?.....

Enumera as construcións externas que ten o pazo :

.....

.....

Averigua qué tipo de traballo agrícola se realiza neste pazo:

.....

Trata de facer un debuxo da fachada do edificio principal: