

VII TORNEO BALONMAN PRAIA BUEU



Campionato Galego 5 e 6 de Xullo

Categoría Absoluta 12, 13 e 14 de Xullo

Categorías Iniciación e Promesas
19, 20 e 21 de Xullo

Acampada de balde

www.opatelo.com

ORGANIZA

COLABORA



GADIS

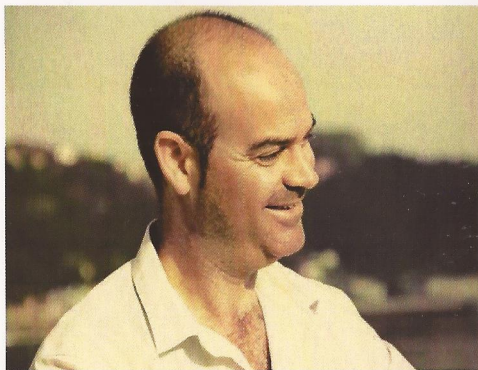
novagalicia

ALQUIMAT

Deputación

la Caixa

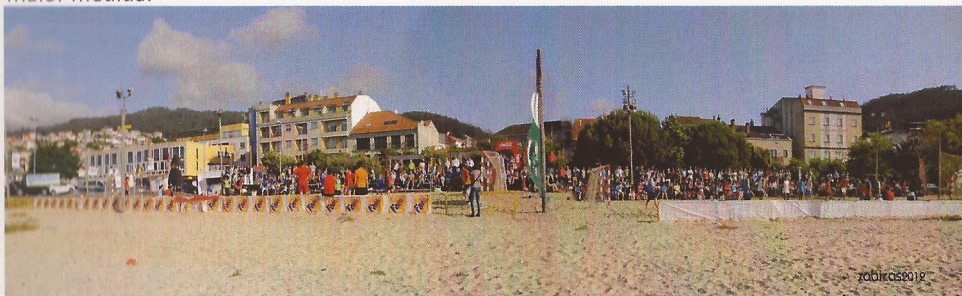
DINAMIZANDO A TRAVÉS DO DEPORTE



O espírito co que se celebran as tres citas do Balonmán Praia en Bueu fala ben as claras da importancia que ten o deporte na sociedade como elemento

dinamizador. Deportistas e afeccionados mostráranos como ante as dificultades económicas e sociais segue habendo un xérmolo de emocións positivas que van estar presentes un ano máis na praia da Banda do Río.

Os representantes públicos a través de organismos coma o Imd e coa colaboración das entidades deportivas como sucede coa ACD O Patelo somos capaces de xerar na xente un estado de convivencia e afán de superación que durante o verán en Bueu se fale de dinamización con maiúsculas. Unha cita que máis aló do espírito deportivo e de convivencia tamén sirve de motor económico para o sector local nuns momentos nos que o precisa en maior medida.



Dende aquí non me queda máis que invitar como Alcalde a todo o mundo a participar e desfrutar durante tres fins de semana de xullo dun dos mellores espectáculos que se poida ver sobre a area.

FÉLIX JUNCAL NOVAS — *alcalde de Bueu.*

BAR BAR NIZ
Bocatería
MARINO, 127 BAIXO BUEU
098320700

RESTAURANTE-HOTEL
LOUREIRO

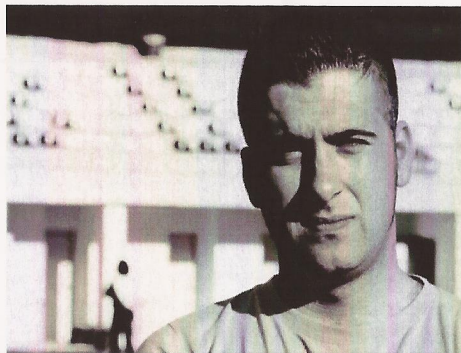
SALONES para:
BODAS
BANQUETES
COMIDAS DE EMPRESA

Loureiro, 13
Telfs.: 986 32 07 19 - 986 32 23 11
Fax: 986 32 14 00
BUEU (Pontevedra)

MarPau
librería, papelería, regalos...

Xoán Carballeira, 3 Baixo 6
36930 BUEU - Pontevedra
info@libreriamarpau.com
Tif.: 886 122 757

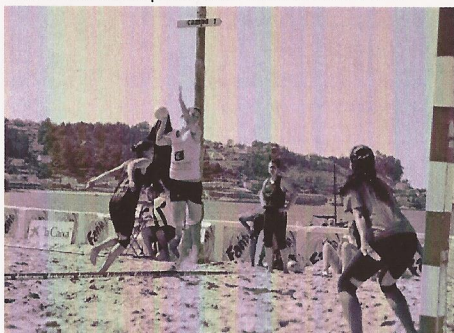
VOLVE A FESTA DO BALONMÁN NA PRAIA



Un ano máis o areal da Banda do Río vai acoller tres novas citas co Balonmán Praia durante o mes de xullo. Dende o nivel máis competitivo dunha das probas do Campionato Galego á festa e o divertimento dos torneos senior, promesas e iniciación. O traballo conxunto da A.C.D O Patelo e o Concello de Bueu a través do IMD permiten que un espazo tan carismático viva a festa do deporte.

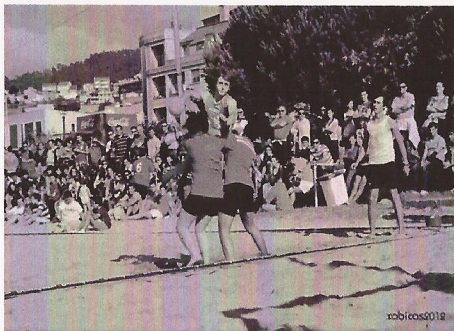
A cita do galego voltará traer a xogadores de primeiro nivel con presenza en Liga Asobal xunto aos talentos saídos de moitos equipos da zona e mesmo da prolífica canteira do Bueu Atlético Balonmán. En canto as outras citas, quizais as máis esperadas por todos e todas, a convivencia mixta de mulleres e homes na práctica do deporte ofrece un dos aspectos máis positivos que se poden acadar con esta proba.

Ademais estamos ante unhas xornadas nas que veciños e visitantes poden desfrutar das acrobacias, os saltos e a intensidade dunha modalidade deportiva en auxe na nosa vila.



Todo un abano de partidos que congregará a numeroso público e no que unha vez máis todos e todas temos que ser partícipes de manter a praia e o entorno limpo nun bo exemplo de convivencia entre deporte e medio ambiente.

Xose Leal Fariña (Concelleiro de Deportes)



meiro · Bueu

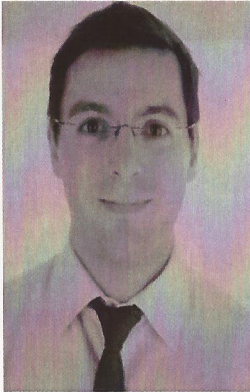
FERRETERIA CENTRA

MAQUINARIA E MENAXE

Calle Á. Rodríguez Castelao, n 7
Tif y Fax 986 32 27 85
36930 - BUEU
(Pontevedra)

CARDA MOTOR

e-mail: cardamotor@hotmail.com
C/ Ramón Bares, 2 - BUEU - Telf.: 886 116 842



Martín Rodríguez Mondelo
Presidente A.C.D. O PATELO

SAUDA A.C.D. OPATELO

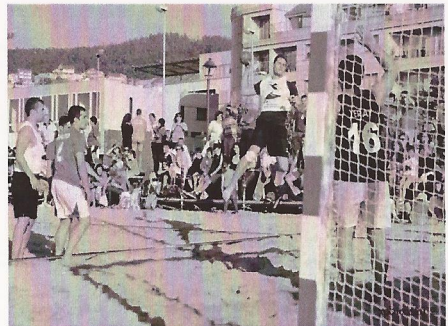
Prácome darlles a benvinda outro ano máis á praia da Banda do Río de Bueu, onde por sétimo ano consecutivo, durante o mes de xullo, o balonmán será o protagonista no tempo de lecer da nosa vila. É fundamental recoñecero gran traballo realizado por cada un dos integrantes da asociación, son moitos os retos e dificultades para poder levar a cabo cada unha das actividades que organizamos ano tras ano, pero podemos dicir que o esforzo paga a pena, sobre todo cando somos capaces de crear o escenario axeitado para que, pais, fillos e amigos pasen un bo rato xogando ó Balonmán dunha forma saudable.

Sinceramente espero e desexo que gocen das actividades que desenvolveremos dentro do **VII Campionato de Balonmán Praia** e do **III Campionato Galego** nun marco incomparable e nun ambiente de cordialidade inculcificable. Así mesmo, aproveito para animalos a que disfruten da gastronomía, praias e paisaxes que nos ofrece a nosa vila de Bueu.

Non me podo despedir sen antes agradecer o enormemente esforzo realizado por parte das institucións, colaboradores, empresas e pequenos comerciantes que fan posible a celebración destes torneos, mesmo nestes momentos tan difíciles. A todos eles moitas grazas!

Finalmente, permítanme que as miñas derradeiras palabras sexan de recordo ao noso compañeiro e amigo que tristemente nos abandonou este ano. Deixa un gran legado no noso pobo e, entre eles, unha asociación cultural e deportiva cuxos ideais e piares sobre os que se sustenta son aqueles valores que el representaba, destacando o esforzo, o sacrificio e a colaboración desinteresada.

Esperamos contar coa presenza de todos, non dubiden en acudir a disfrutar deste bonito deporte.





TERRAZA INTERIOR CUBIERTA DONDE SE PERMITE FUMAR · PUNTO DE VENTA AUTORIZADO DE LA ONCE
RECARGA DE MOVILES CON MAQUINA DE AUTOSERVICIO · CHURROS TODAS LAS MANANAS Y DOMINGOS POR LA TARDE
WIFI GRATUITO PARA CLIENTES

Avda. Montero Ríos 131
36930 Bueu - Pontevedra  Cafetería Jardín Bueu **Telefs.: 986 320 117**

VII TORNEO BALONMAN PRAIA BUEU

Un ano mais , e xa van sete, a Asociación Cultural Deportiva “ O PATELO” e o Axuntamento de BUEU levan meses traballando para por en marcha o VII CAMPIONATO DE BALONMAN PRAIA DE BUEU.

Como sempre o escenario será a praia da Banda do Río, e os obxectivos son intentar que non afecte a situación económica que estamos a padecer e como mínimo poder manter o niveis organizativos e de calidade da edición anterior. Conservar a indiosincracia e a filosofía do torneo, mantendo o seu carácter festivo, onde o divertimento e alegría primen sobre a competitividade e os malos modos , xogar para gañar pero non a calquera prezo, fomento da igualdade de xénero e a integración xeracional ; esas foron de sempre as sinais de identidade do torneo e co paso do tempo estanse a converter en referente para outros campionatos e mesmo para outros deportes.

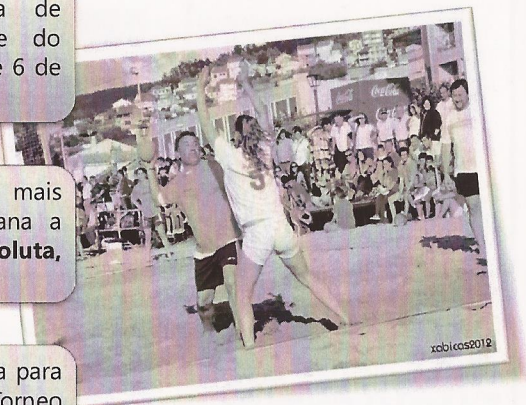
Dende estas paginas desexamos que como sempre o torneo sexa un éxito e que a organización acadade os seus obxectivos, e que un ano mais a praia da Banda do Río sexa un dos referentes Galegos do balonmán praia.

Programación

Comeza o primeiro fin de semana de competición coa 3ª edición da fase do **Campionato Galego** en Bueu, os días 5 e 6 de Xullo.

Coma acontece usualmente un ano mais deixamos para o segundo fin de semana a disputa polo **Torneo na Categoría Absoluta**, con datas 12, 13 e 14 de Xullo.

Por último a terceira semana temos a festa para os mais pequenos na que se celebra o Torneo para as **Categorías Iniciación e Promesas**, con datas 19, 20 e 21.



Puri Iglesias
PELLAQUERÍA Y ESTÉTICA

Especialistas en novias
Asesores de imagen
Últimas tendencias en corte y color

Cita previa
Horario: 9:30 a 19:30
Cerramos lunes todo el día

Avda. Montero ríos 71
Bueu 36930
Telf.: 986 321 805



Pastelería

Mel Treire

C/ Santan Nº 9
986 322 608
BUEU

TALLERES SIAN

MECÁNICA CHAPA PINTURA

Pazos Fontenla, 82
Telf., Fax 986 320 724

BUEU
(Pontevedra)

PASADA EDICIÓN

O VI Campionato celebrado en Xullo do ano pasado, volveu a superar as previsións mais optimistas, tanto en participación como en expectación. Mais de 50 equipos repartidos en tres categorías: (Absoluta; Promesas; e Iniciación). E mais de 500 deportistas, participaron durante os tres fins de semana que durou o Torneo.

Tamén as expectativas quedaron curtas no que a asistencia de público se refire, xa que que cerca de cinco mil afeccionados acercáronse a pe de pista o longo de todos os días da competición.

Polo que respecta a organización observáronse algunhas melloras sobre todo de imaxe. Detalles como o valado das pistas e a instalacións de gradas proxectaron outro aspecto do campionato, realizando a súa posta en escena, e conferíndolle un plus de relevancia.

En definitiva pódese dicir que o Campionato esta acadando un certo prestixio que dende a organización debe procurar manter e a ser posible incrementar en futuras edicións.

VI Torne Balonman Praia

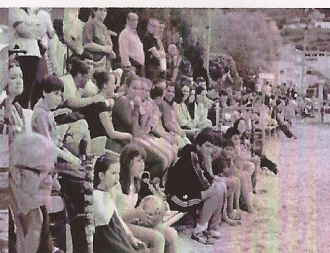
Categoría Absoluta		Categoría Promesas		Categoría Iniciación	
1º	Ramal dos Galos	1º	Los Poof's	1º	Abanicos
2º	Tapería Abordaje	2º	Vago Permanente	2º	Bm. Chapela
3º	Aborto de Calamar	3º	Os Patexeiros	3º	La Naranja Mecánica



Ramal dos Galos



Los Poof's



Afeccionados

II Campionato Galego

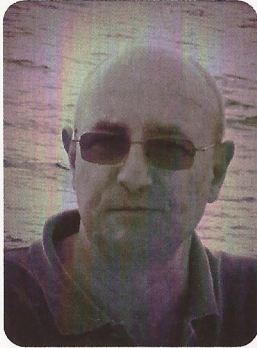
Categoría Masculina		Categoría Feminina	
1º	Painkillers	1º	As de Sempre
2º	Ramal dos Galos	2º	Las Merengue Merengue
3º	Bueu Atl.	3º	Bm. Caselas



Painkillers



As de Sempre



Arturo S. Cidrás

Dende a máis remota antigüidade a Península do Morrazo acolle a pequenos grupos familiares que co tempo acabaron asentándose en outeiros. Os achados arqueolóxicos, tanto na parte continental do municipio como illado de Ons, remóntannos dende o neolítico, época castrexa, romanos, ...

Moitos son os asentamentos que teñen como adscripción cultural o período romano. A maioría prolónganse ata o medioevo ou, xa fundamentalmente modificados, ata os nosos días. Destaca Pescadoira, complexo romano recentemente escavado no que podía apreciarse: unha pequena vila romana, forno ou alfar, salgadoiro,..., pedras de prensado, muíños de man, moedas, ... e centos e centos de fragmentos de cerámicas, cristais, etc. Onde algunhas destas pezas amosan a singularidade de ser únicas no *finis terrae* peninsular: coitelo con mango, tapón cerámico con rosca,... (Depositados no Museo Massó).

Relevante é outro alfar anteriormente atopado nunha zona próxima, seguramente pertencente ao mesmo complexo. Nel había ánforas e tellas de distintas tipoloxías, algunha delas que poderíamos chamalas "tipo Bueu". (As pezas atópanse no Museo P. de Pontevedra).

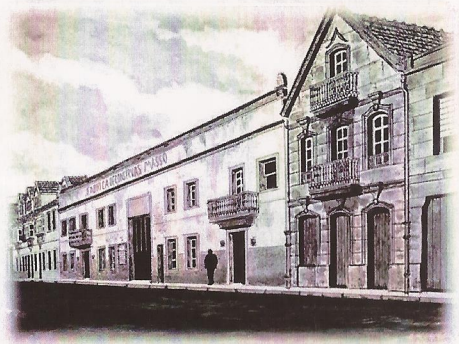
Dos séculos inmediatos á época romana temos referencias previsigóticas nun achado de relevancia como é unha fibela áurea do s. V atopada no lugar de Pescadoira. Esta xoia estaba entre as lousas de perpiaño e nichos dun pequeno cemiterio suevo...

Recomendable: Pezas (machados, lascas, ...) depositadas no Museo Massó, petróglifos (os tres de Ons, Punta Escandiña en Beluso,...), mámoas (Castiñeiras, Rapadoiro, Paralaia, Chan de Cela...), castros (Mte. Castro e Udra en Beluso, Castrillon, Ons,...), Calzada romana ou verrea de Meiro, Estelas e Aras romanas (Sabarigo e Meiro) e fibela que están no Museo P. de Pontevedra, Pescadoira, Ons (Factoría Salgadoira e mosaico), ...

Vou achegarlles só unhas pinceladas, ao chou, do Bueu que se debe ter en conta sexas ou non veciño deste querido pobo que, segundo Torrente, "*Era unha liña branca de casas á beira do mar, e máis casiñas brancas que rubían polas ladeiras do val... e anos despois, todo segue máis ou menos igual. As casas quizais non sexan todas brancas, quizais pruritos de modernidade estragasen a sinxeleza antiga e campesiña. Pero, de lonxe, non se nota...*"

A súa paisaxe permítenos gozar de lugares onde o monte aínda agocha a maxia dalgunha carballeira e móstranos as fendas por onde baixa auga, muíneira do millo, para alimentar de dozura un mar que cambia a súa faciana conxuntándoa coa cor do ceo. Un mar que nos trae un litoral con louras praias salpicadas nunha costa onde a rocha e o verde enfróntannos á "Banda do mar" que se introduce no océano a través das illas de Ons e todo dentro dun marco cambiante de dourados atardeceres.

Recomendable: Vistas dende Chans, Esculca, ruta dos muíños, ruta pola costa ata Udra, Ons, ...



Salón para celebracións e eventos

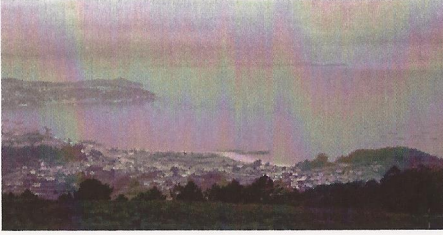
M^a Carmen Ferradás

Xoan Carballeira, 3 Entrada Peatonal Masso
36930 BUEU - Pontevedra

Restaurante
PESCADOR



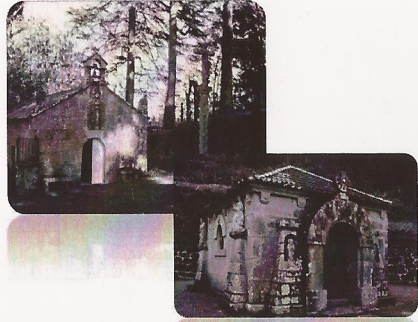
986 324 269



No medioevo entramos coa presenza de eremitas polos montes de Ermelo e máis tarde co seu agrupamento nun pequeno cenobio cunha pequena igrexa románica. Nos extremos da parede testeira da igrexa hai unhas inscricións conmemorativas da restauración (1104) da igrexa ordenada polo bispo Xelmírez. O profesor Romaní cualifica estas inscrición "Gelmiriana" como "unha peza de altísimo valor histórico para Galicia [...] ser a única inscrición epigráfica que, aludindo a Diego Gelmírez expresamente, conta cunha completa datación". A finais do s. XV Ermelo pasa a ser priorado dependente do mosteiro de S. Xoán de Poio para, co paso do tempo quedar abandonado, e desaparecer.

Entre tanto e ao ir espallándose pequenos núcleos de poboación, fundamentalmente agrícolas, foron aparecendo próximos a estes igrexas como as románicas de Cela (anterior a 1187), de S. Martiño de Bueu (antes do 1227) e a antiga de Beluso. Estas dúas últimas foron refeitas e fortemente modificadas pasados uns séculos.

Mais non será ata finais do S. XIII onde a nosa contorna véxase reflectido na literatura con referencias directas como nas "Cantigas de amigo" de Johán de Cangas a S Mamede e ata poderíamos contar, entre nós, coa figura de Macías o Namorado. En canto á arqueoloxía civil aparece aos inicios do s. XV o Pazo do Casal (ou "dos Picos"). Pero non será ata mediados do s. XVII cando, con Fernando de la Rúa abade de S. Martiño, alcance unha grande esplendor en Bueu coa fundación do Pazo de Sta Cruz. Este mesmo abade mandou construír a, Capela de Sta Ifigenia e a antiga capela dos Stos Reis hoxe desaparecida e posteriormente, baixo a mesma advocación levantouse (1953) outra deseñada polo pintor Urbano Lugrís.



Recomendable: Ruta dos Abades polas igrexas e capelas e Ruta dos pazos

Aínda que o espazo é limitado e xa teño que rematar quedando no aire moitas e variadas cuestións non o farei sen facer referencia ao motor da nosa economía ao longo dous últimos séculos: A Pesca e a súa industria.

É finais do s. XVIII cando xorde o inicio do que chegaría a ser unha próspera industria ao longo de moitos anos. Refírome á instalación en Beluso da primeira compañía salgadora que formaba parte dun primeiro intento de repartir por toda a costa galega "Factorías pesqueiras" (Gerónimo Hijosa e Pedro Marich-1786). Esta industria medrou sobre todo no século que vai dende mediados do XIX ata mediados do XX nos que compartiron espazo máis de 25 salgadoiros e varias conserveiras. Todo isto ocorre xa sendo Bueu concello (1836) no que se incluían ás parroquias de O Hío e Aldán (segregadas no 1873) e ao que se lle engadiu a adscrición das illas Ons e Onza (1844).

Recomendable: Salgadoiro de Mourisca. Museo Massó. Lonxa e peirao. Visita a Ons

O certo é que nos atopamos co Bueu actual ... ese Bueu que cada ano mudou con estilos que apenas o identifican... un Bueu onde a sinal fabril dou paso a "outras cousas"... Nin mellor nin peor. É outro Bueu que nos ten que facer ensoñar e engaiolar cando miramos cara o mar e o seu horizonte... cando tratamos cás súas xentes... ou cando coñecemos e respectamos o seu pasado.

Arturo S. Cidrás

BISUTERÍA
COMPLEMENTOS
Y REGALO

Regalía

Edardo Vazari 5 - Tlf: 986 320 107
36930 - BUEU - Pontevedra

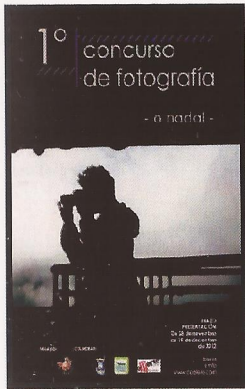

 PANADERÍA · PASTELERÍA
amador

A Graña (Estr. Bueu-Cangas) - Tlf. 986 321 118
 Montero Ríos, 91. Bueu - Tlf. 986 323 120
 Valentín Losada, 6. Cangas - Tlf. 986 303 509
 Joan Carballeira Nº2 Bajo Bueu - Tlf. 986 197 328

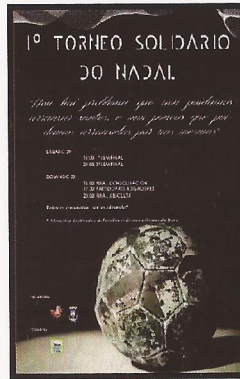


Cervecería Pizzería
 Av/ Montero Ríos, 207 Bueu
 Tel: (0034)986 321921

Un ano con "O Patelo"



I Concurso de Fotografía
 Co motivo da chegada das datas de Nadal, a A.C.D. O Patelo desexou celebralo organizando un concurso de fotografía, o que foi a nosa primeira actividade organizada de ámbito meramente cultural. Neste concurso buscábase una instantánea que representase o significado do Nadal para cada autor.



Torneo Solidario de Nadal

Co fin de axudar aos máis necesitados e utilizando as nosas ferramentas e a nosa forma de ser, realizamos o I Torneo Solidario de Nadal. Un torneo de balonmán celebrado ao longo dun fin de semana, participando todo o mundo, co propósito final da recollida de alimentos para as familias máis necesitadas da nosa vila.



Colaboración na celebración do XXVIII Campionato de España Xuvenil de Seleccións Territoriais Masculino e Feminino. Colaboramos na celebración e desenvolvemento de dito Campionato conxuntamente co Concello de Bueu e o club Bueu Atlético Balonmán, nos pavilións de Bueu e de Beluso.



Coorganización do XXXII Festival de Comparsas de Bueu.

Participamos na organización, xunto co Bueu Atlético Balonmán, dunha cita clásica en tódolos entroidos da nosa vila, o que ven sendo xa a XXVIII edición.

SONY TOSHIBA ASUS Acer LG

CEVP informática
 RAMAL DOS GALOS 3 BAIXO
 36930 BUEU

986 323 094 info@cevp-inei.com

COMPUTER STORE

Tu tienda de informática

www.computerstore.es

RAMAL DOS GALOS 6 TEL: 986 324 374 Bueu
 DOCTOR LULLA TEL: 986 704 009 Selwo
 MONTEMCGOS Beluso

JUAN VILLAR PELUQUEROS

maco
 ELECTRICIDADE S.L.

Pazos Fontela 116
 baixo esquerda
 Bueu 36930-Pontevedra
 Telf.: 986 32 05 69

Manuel Castro Otero
 Instalador autorizado
 639 388 468