

Los Reyes Magos recorrerán en Cabalgata el próximo miércoles las calles de toda la comarca

O MORRAZO | PÁGINA 14

NO MORRAZO



San Xulián homenajea a Lucinda Villanueva

■ La Asociación Cultural 'O Valado' la distingue durante su tradicional belén viviente y romería

PÁGINAS 2 Y 3

Gran actividad en la lonja del Puerto de Marín

■ Cuando llega la Navidad las lonjas experimentan un movimiento frenético debido al aumento del consumo de pescados y mariscos frescos. Una de ellas es la de Marín, que se llena estos días de actividad. | PÁGINA 4

y además



9 Deportes
La Carreira do Nadal de Marín cumple diez años con éxito

10-11 Deportes
Reportaje sobre las actividades del Baloncesto Base Marín

GRAN ENCICLOPEDIA GALEGA

SILVERIO CAÑADA



DiariodePontevedra

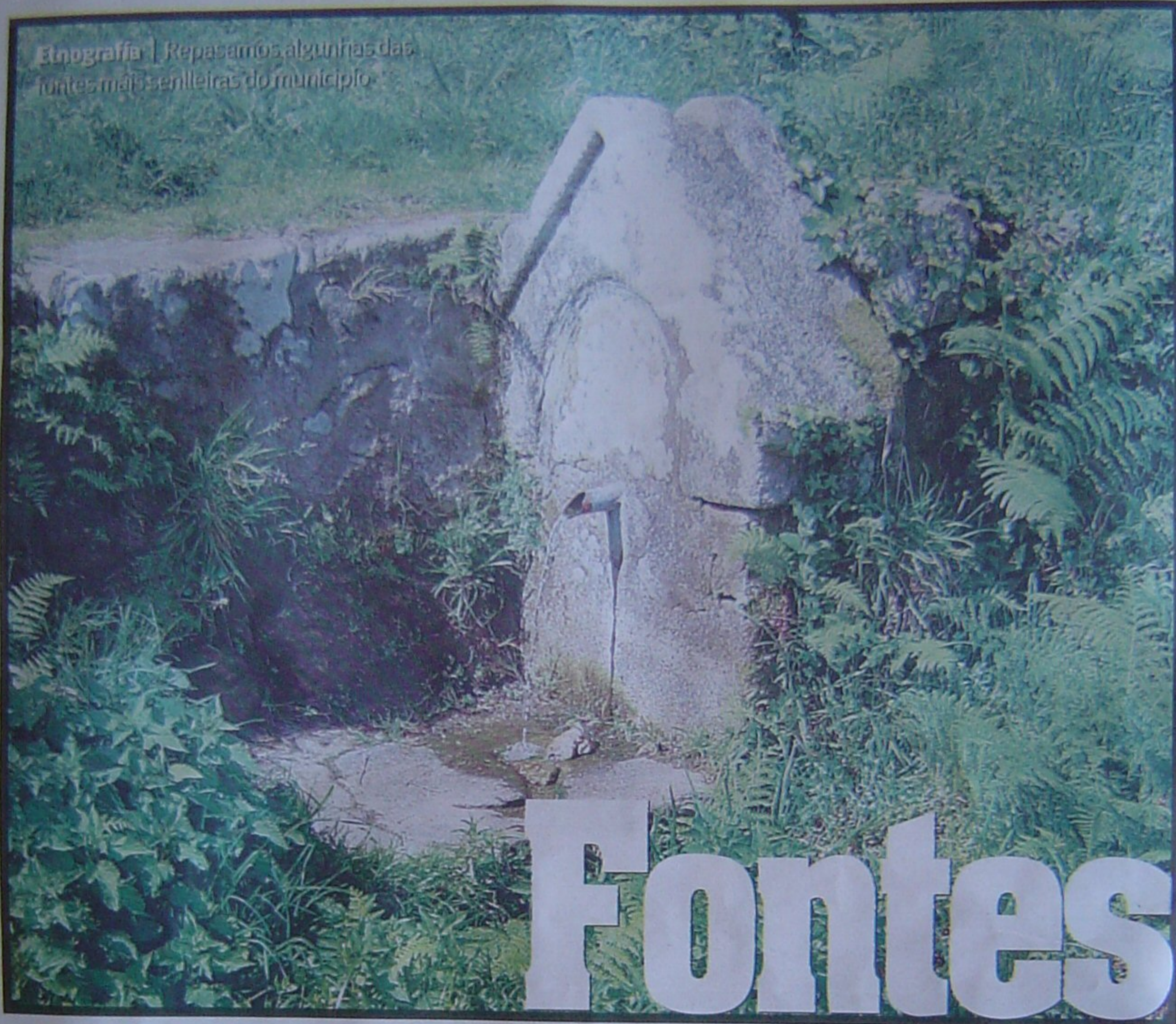
Reportaxe sobre as fontes e mananciais de Bueu

■ Un percorrido polos camiños de Bueu amosaría-nos as bágoas que das entrañas da terra sacian a sede das xentes e dos campos. Falamos das fontes, onde os bicos da pedra sirven fervenzas transparentes e musicais. | PÁGINA 6

Exposición con los restos hallados en O Facho

■ Los restos arqueológicos hallados en el monte de O Facho se exponen al público en la Capilla del Hospital de Cangas. Como novedad, la muestra incluye diversos elementos metálicos utilizados por los antiguos pobladores. | PÁGINA 8

Etnografía | Repasamos algunhas das fontes máis senlleiras do municipio



Percorrido por algunhas delas

U CIDRÁS | Bueu é un pequeno percorrido pola xeografía dos camiños e corredoiras das tres parroquias do concello de Bueu amosaríanos as bágoas que das entrañas da terra sacian a sede das xentes e dos campos. Estamos a falar das fontes e mananciais onde os bicos da pedra sérvennos fervezas transparentes e musicais.

O municipio buenense posúe centros de lugares onde a auga gurgulla, onde a terra húmida dá vida ó millo, á pataca, ó salgueiro ou ó ameneiro.

Faremos un percorrido virtual por algunhas das fontes, lavadoiros e mananciais cos que nos podemos atopar e que nos servirán de referente para coñecelos e para que nos lembren tempos nos que o luar enfeitizaba estes lugares.

Comezaremos por Beluso onde está a Fonte de Sanamedio, ó pé da estrada que sube á ermida do Santo desde Bon de Arriba. A tradición popular indica que nesta fonte, situada nas proximidades do lugar onde se supón estaba a vella er-

Un pequeno percorrido pola xeografía dos camiños e corredoiras das tres parroquias do concello de Bueu amosaríanos as bágoas que das entrañas da terra sacian a sede das xentes e dos campos. Falamos das fontes e mananciais, onde os bicos da pedra sirven fervezas transparentes e musicais. | **Reportaxe**

mida, a auga tiña cualidades medicinais con efectos principais nos males da barriga (hai que lembrar que ó santo, durante o seu tormento nas brasas fóranlle extraídas as entrañas).

Se chegamos ó lugar onde está a ermida de Sanamedio, á beira mesma do adro está a maxestosa fonte do Santo á que accederemos baixando uns chanzos. O seu frontal rematado en cruz fálanos de Alfatón Valcarce, rector desta freguesía, alá polo ano 1728, que a mandou facer.

Se queremos ver bicos de pedra que se abrazan para dar auga ó sedento e ó lavadoiro anexo teremos

que achegamos ata a Fonte de Ouril, ó pé do pazo que a mandou facer. Vale a pena achegarse ata ela os días que o sol pelexa por entrar a bicala por entre as follas das árbores que lle fan paseo.

Mais se o que queremos é ir en busca da saúde teremos que perdernos polos montes de Coumiñán (Montemogos), onde o manancial de Braxás remánsase nunha pequena lagoa de augas por sempre tidas como medicinais.

Cova da Señora | Pero de significar, pola súa beleza e feitizo, é a 'Cova ou buraco da Señora'. Está agochada uns metros máis arriba



do Cano do Abade e consiste nunha pequena cova natural formada por grandes penedos nos que do seu seo mana abundante auga. Para o surleste destas pedras hai outro manancial. Todas as augas camiñan

formando un rego que pasando pola Fontaiña, Sabusiños e Foxo vai a desembocar na marxe oeste da praia de Tuia.

Seguindo no mesmo termo parroquial damos un salto con aromas salgados ata as Illas de Ons e Onceta, onde o ceo permite pequenas contribucións doces a un mar que as cerca. O paseo polas poucas fontes e lavadoiros da illa merece a pena porque nos permite deleitar os sentidos co percorrido dun entorno que zumega esforzos de vidas que se curtiron no mar, duns cantís dominados pola gaivota e o corvo mariño e unhas praias de ouro branco que nos engaiolarán para sempre. Pereiró, Canexol, Caño, Cucorno ou Melide serán escusas para achegarnos á beleza.

De volta ó peirao de Bueu comezamos por un percorrido urbano desde a praia de Pescadoira ata a Banda do Río, onde a auga sacando se lle manda pois está presa da modernidade. Pequenas illas do pasado quedan agochadas nas beiras das rúas: son

« « a fonte de Abilleira, do Cano (Alexandre Bóveda), Lavadoiro da Banda do Río, etc.

Se nos afastamos do centro do pobo e gabeamos polas ladeiras do Monte Roxo, recatadas fontes darannos a benvinda como a de San Martiño, a da Vila, as da Ramorta, etc. que nos deixarán percibi-la historia de Santa Cruz ou, despois de deixar atrás a do Enleito e Rabolongo, a dos Santos Reis.

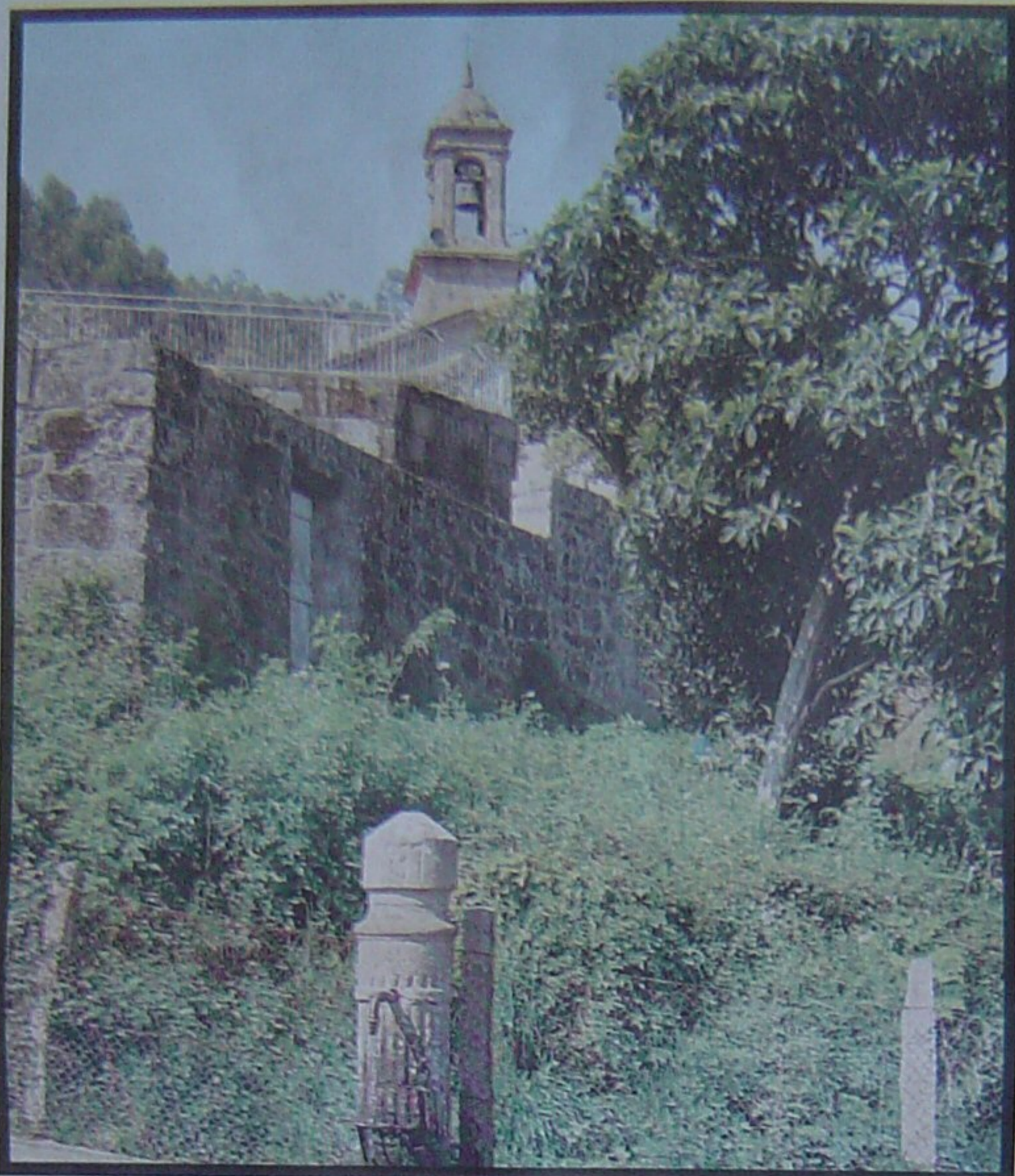
Será a Fonte da Canexa na Portela a que fará de introductora para as Laxiñas e o lavadoiro de O Río, onde a abundancia reborda polos vellos camiños. Entre Meiro e a Portela o amor abrázase en forma de corazóns confrontados e invertidos da acochada fonte do Foxo.

Estamos en terras de Meiro, onde o 'millo corvo' resístese na pelexa co esquecemento e amósase amable co que ata alí se achega. A fonte da Creja danos suspiros na costa que nos deixará camiño da Fonte de Lajarteira, no que todo está certificado, con duplicado, pola presenza do seu máis querido achegado: a alma do escribán Benito de Arís.

Camiño da Casela as fonte do Outeiro e de Quintáns levará a voz cantante no adeus a estas queridas terras.

Cela para rematar | As fontes da Cívidade, do Outeiro, das Arrodeadas, a noutro tempo pechada de Redondo, as Meáns, A Barca, Amie-liño... con permiso da Pereguisa, deixaranos preto da cultura na Fonte dos Galos.

Para rematar esta rota salpicada de



auga e son farémolo na parroquia de Cela onde a Fonte de Quei-maño, en Antepazo, que recostada sobre un penedo, nos da de beber unha "auga moi boa". Se baixamos do Beloso cara a Cela a fonte do Redusio sorprendéranos cos tres ca-ños que dan fe da vitalidade que mana no lugar.

Se quixeramos atopar as fontes máis escondidas e de canto máis solitario teríamos que subir polo camiño que desde A Barraca nos le- van á fonte de Abrille e de Cote- leiro. De achegarnos ós muíños onde os grans de millo comezaban a mata-la fame fariámolo na fonte do Habano ou na do Tombo, lugares onde os sons do río da Pena se amplifican co cantar da auga que salta dos seus bicos.

Para o descanso podemos escoller un ramallo delas pero unha reco- mendable é a de Nogueira, no Cruce de Sabarigo a Resille.

Tamén Ermelo | Desta mesma pa- rroquia poderíamos dar o salto ata Ermelo, que aínda que non ten moitas fontes si é berce, polos seus abondosos mananciais, de ríos rele- vantes na comarca como o do Frade, que vai a morrer como o Río Bispo na praia de Bueu ou como o Bouzós, que cara ó sur rega terras do veciño concello de Cangas.

***Nota:** Para coñecer máis polo miúdo os ríos, regatos, fontes e la- vadoiros do concello de Bueu os in- teresados poden consultar o exem- plar número 29 da revista 'O Can- dil'. Bueu-2002.







Historia
Naturaleza
Gastronomía



“Sumérgete en Bueu”







